



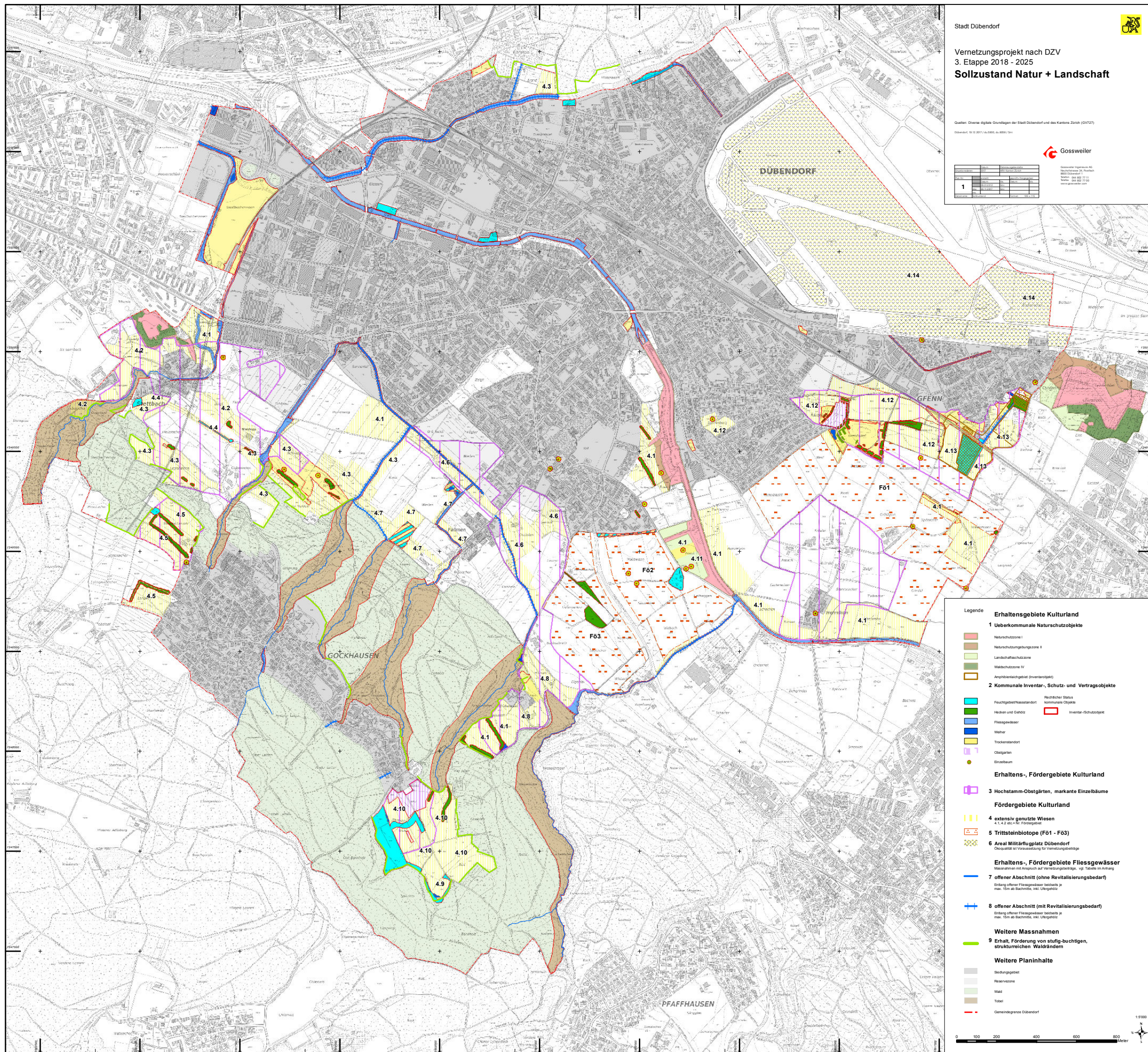
Vernetzungsprojekt nach DZV
3. Etappe 2018 - 2025
Sollzustand Natur + Landschaft

Quellen: Oberste digitale Grundlagen der Stadt Dübendorf und des Kantons Zürich (DVF2)
Standort: 16.12.2017 / 10:50:00, 10.8583 / 50.5



1	1	1	1
1	1	1	1
1	1	1	1
1	1	1	1

Gossweiler Ingenieure AG
Bühlstrasse 20, 8600 Brühl
Telefon: 044 822 77 11
www.gossweiler.com



Legende

Erhaltensgebiete Kulturland

1 Ueberskommunale Naturschutzobjekte

- Naturschutzzone I
- Naturschutzzone II
- Naturschutzzone III
- Naturschutzzone IV
- Amphibienlebensgebiet (Inventarobjekt)

2 Kommunale Inventar-, Schutz- und Vertragsobjekte

- Faunistischer Naturstandort
- Hecken und Gebüsch
- Fließgewässer
- Wälder
- Trockenstandort
- Obstgarten
- Strauchbaum
- Rechtlicher Status: Kommunale Objekte
- Inventar-/Schutzobjekt

Erhaltens-, Fördergebiete Kulturland

3 Hochstamm-Obstgärten, markante Einzelbäume

Fördergebiete Kulturland

4 extensiv genutzte Wiesen
4.1, 4.2, 4.3, 4.4, 4.5, 4.6, 4.7, 4.8, 4.9, 4.10

5 Trittsteinbiotope (F01 - F03)

6 Areal Militärflugplatz Dübendorf
Ökologische Infrastruktur für Vernetzungsgebiete

Erhaltens-, Fördergebiete Fließgewässer

7 offener Abschnitt (ohne Revitalisierungsbedarf)
Eintrag offener Fließgewässer bedarfs je max. 15m ab Bachmitte, inkl. Ufergehölz

8 offener Abschnitt (mit Revitalisierungsbedarf)
Eintrag offener Fließgewässer bedarfs je max. 15m ab Bachmitte, inkl. Ufergehölz

Weitere Massnahmen

9 Erhalt, Förderung von stuflich-buchtigen, strukturreichen Waldrändern

Weitere Planinhalte

- Siedlungsgebiet
- Reservezone
- Wald
- Tobel
- Gemeindegrenze Dübendorf

0 100 200 400 600 800 Meter

1:5'000