



#100102  
Erdgeschoss



#101102  
Obergeschoss

**PROVISORISCH** **MAIER HESS**

Bauherrschaft Hochbord Immobilien AG, Wollerauerstrasse 8d, 8834 Schindellegi  
 Eigentümerschaft Hochbord Immobilien AG, Wollerauerstrasse 8d, 8834 Schindellegi, Kummer und Beerstecher  
 Architekt Maier Hess Architekten GmbH, Neptunstrasse 25, CH-8032 Zürich, mail@maierhess.ch, +41 44 383 5005

Sporthalle Hochbord 32-Bauprojekt 10X102

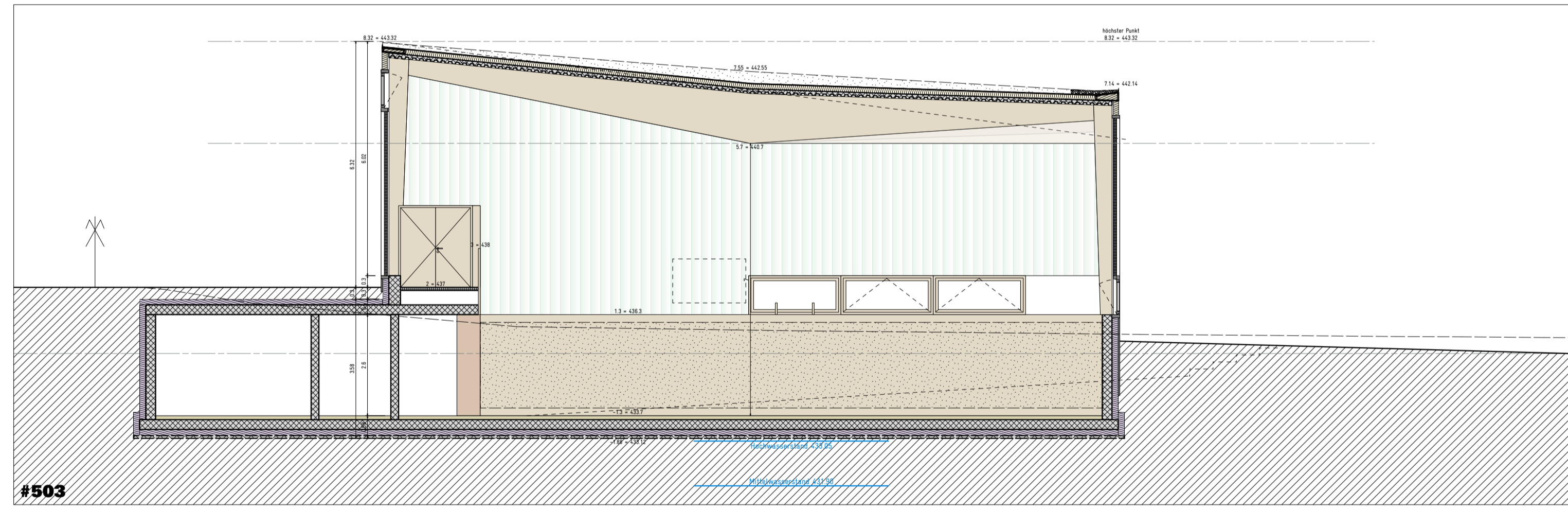
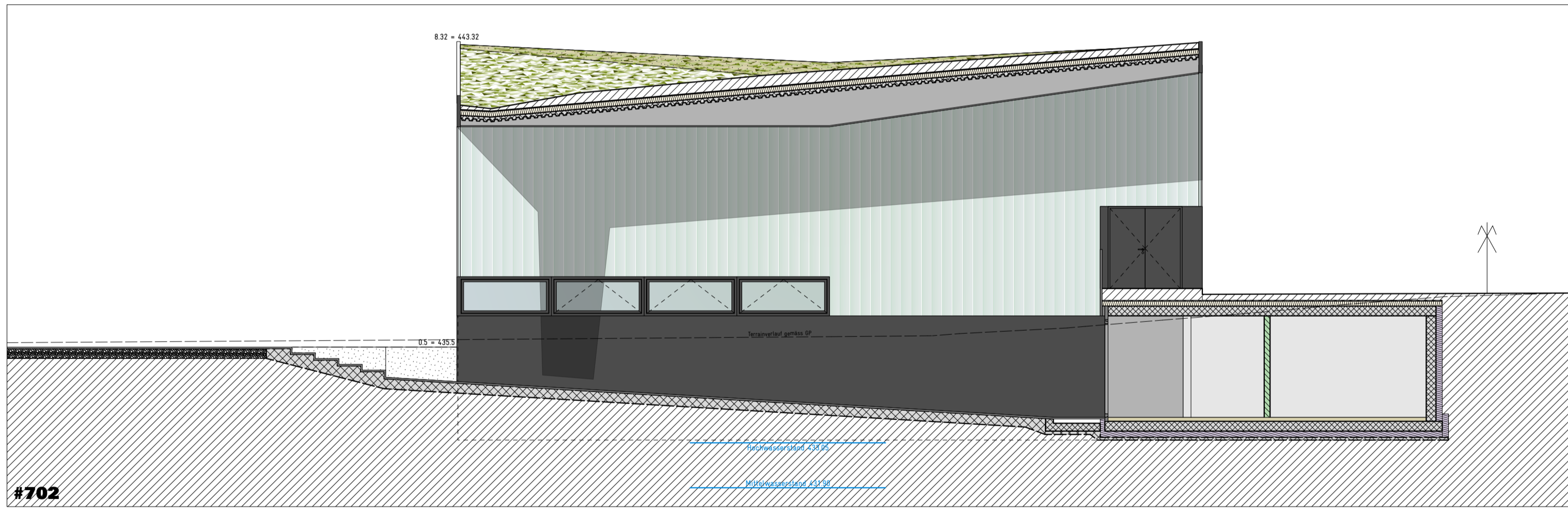
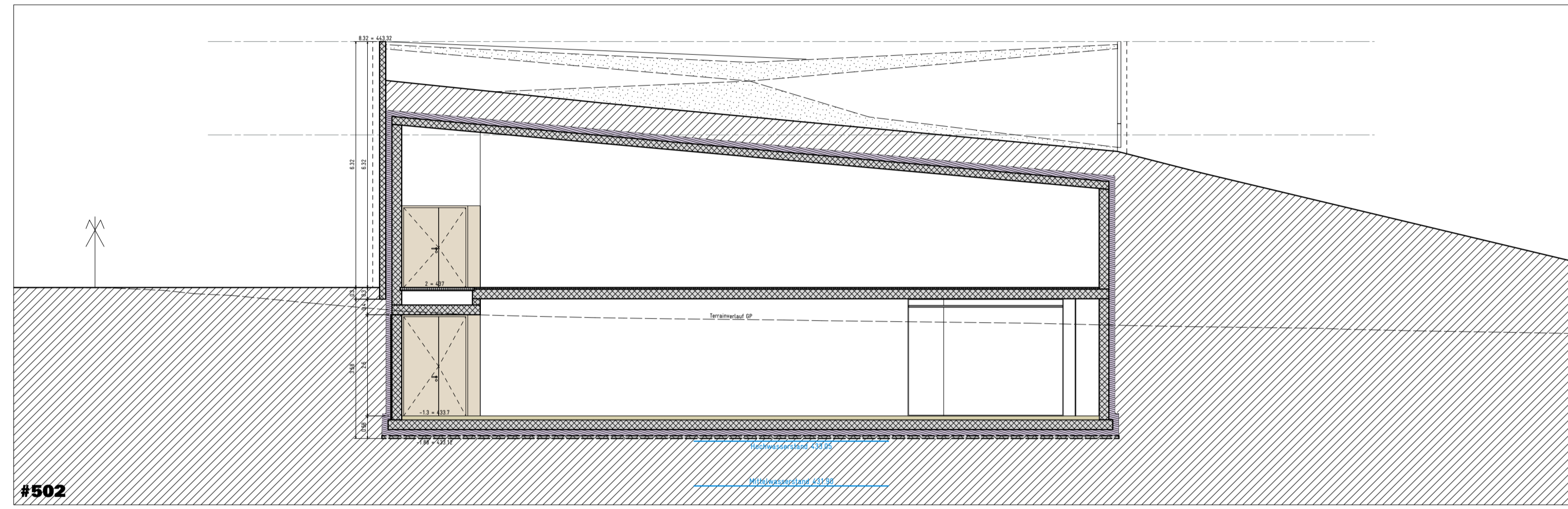
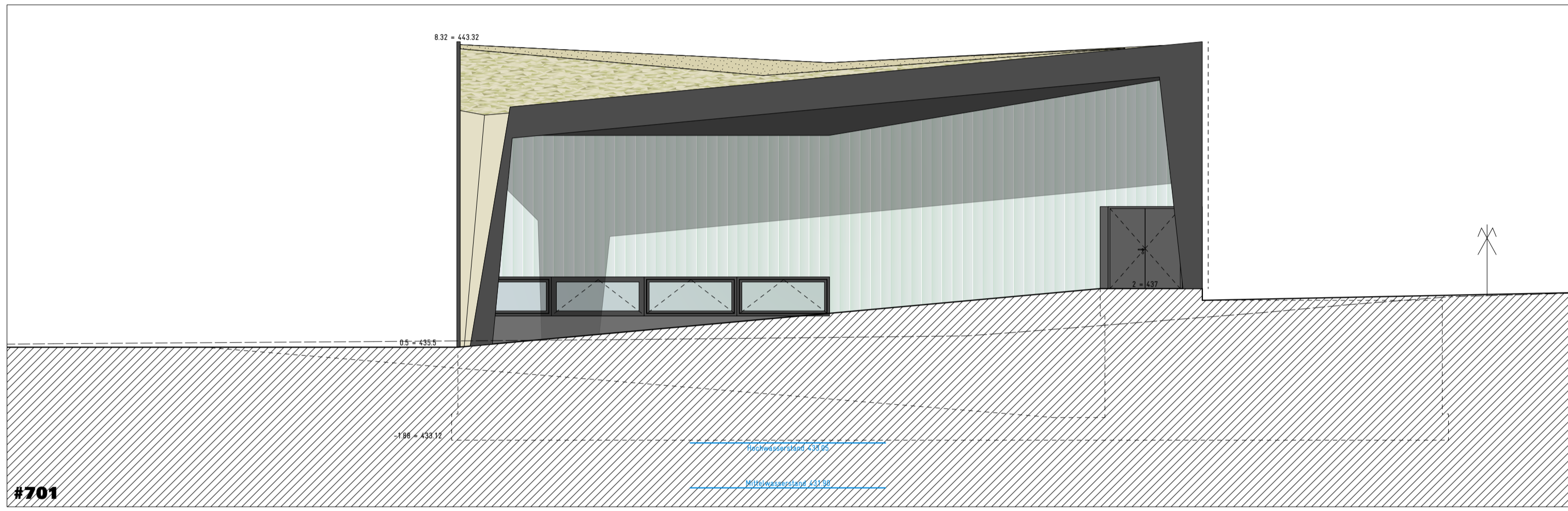
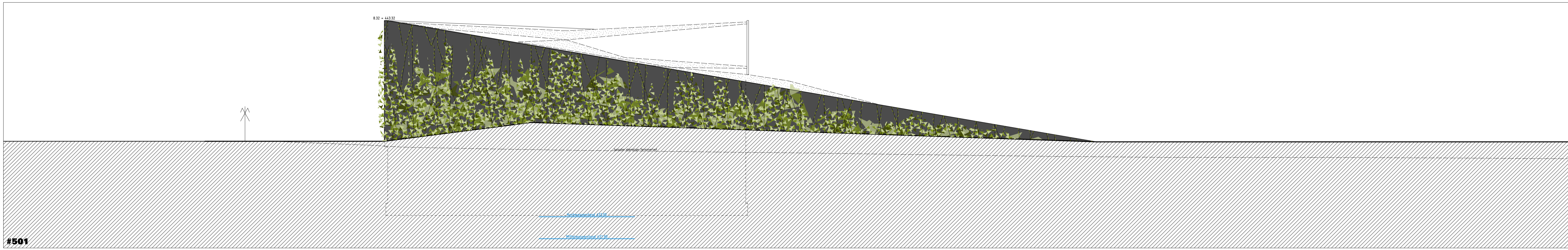
Architektur Erdgeschoss und 1. Obergeschoss 1/100

±0.00 = 435.00  
 10 m

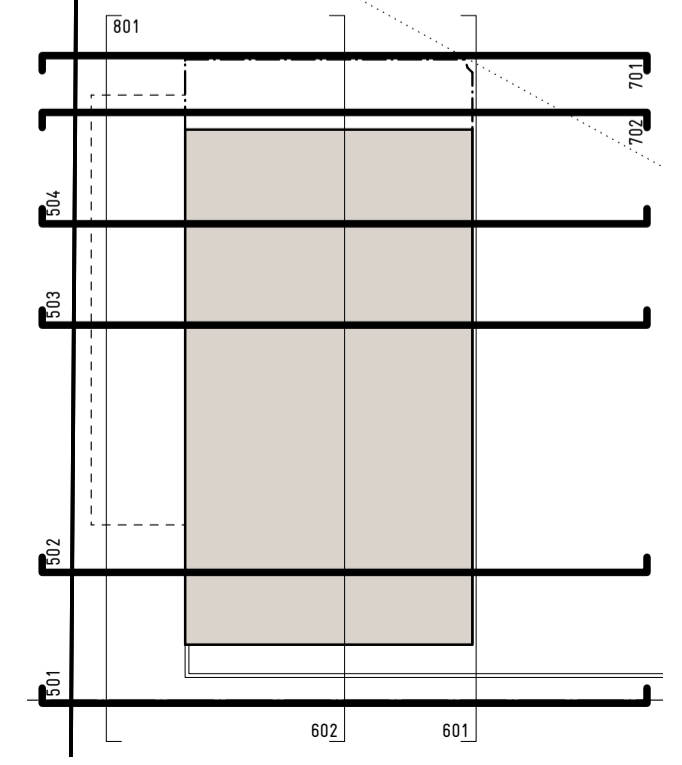
file-date-revision: hs-210314-1000 Format: A1q

Boden, Wand, Decke Sporthalle:	Einbauten, Schränke, Sprossenwände, Hallentüren	Boden Erschliessung, Garderoben, Geräteraum:	Wand, Decke Erschliessung, Garderoben, Geräteraum:	Wand, Decke Lehrer, FM, WC:	Boden Lehrer, FM, WC:
RAL1013 Perlweiss	Eiche natur, seidenmatt lackiert	RAL3014 Altrosa	RAL3007 Schwarzrot	RAL5022 Nachtblau	RAL5018 Türkisblau





Boden, Wand, Decke Sporthalle:	Einbauten, Schränke, Sprossenwände, Hallentüren:	Boden Erschliessung, Garderoben, Geräteraum:	Wand, Decke Erschliessung, Garderoben, Geräteraum:	Wand, Decke Lehrer, FM, WC:	Boden Lehrer, FM, WC:
RAL1013 Perlweiss	Eiche natur, seidenmatt lackiert	RAL3014 Altrosa	RAL3007 Schwarzrot	RAL5022 Nachtblau	RAL5018 Türkisblau



**PROVISORISCH**

**MAIER HESS**

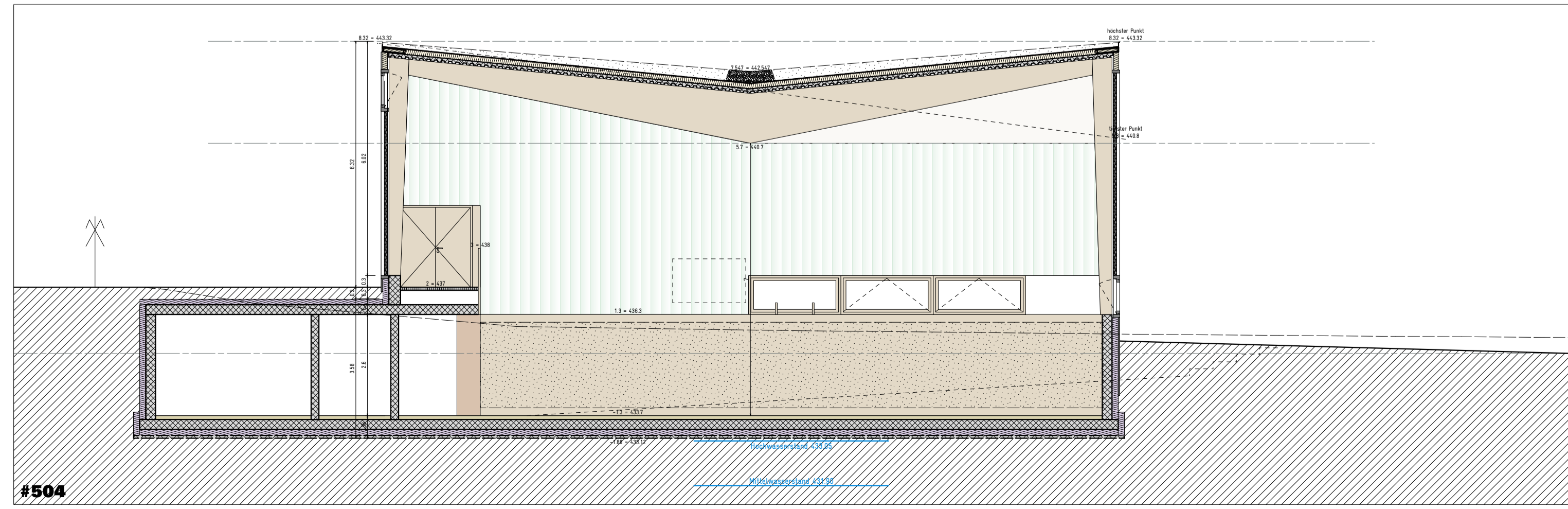
Bauherrschaft Hochbord Immobilien AG, Wollerauerstrasse 8d, 8834 Schindellegi  
 Eigentümerschaft Hochbord Immobilien AG, Wollerauerstrasse 8d, 8834 Schindellegi, Kummer und Beerstecher  
 Architekt Maier Hess Architekten GmbH, Neptunstrasse 25, CH-8032 Zürich, mail@maierhess.ch, +41 44 383 5005

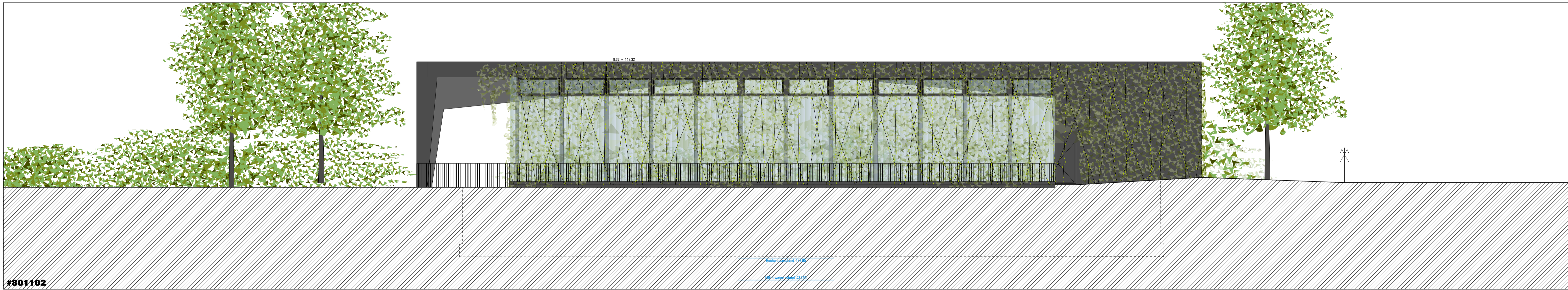
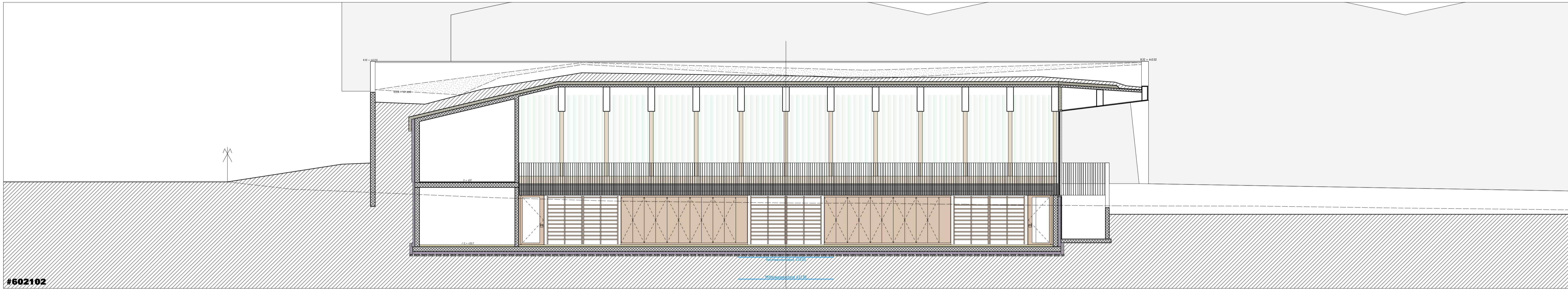
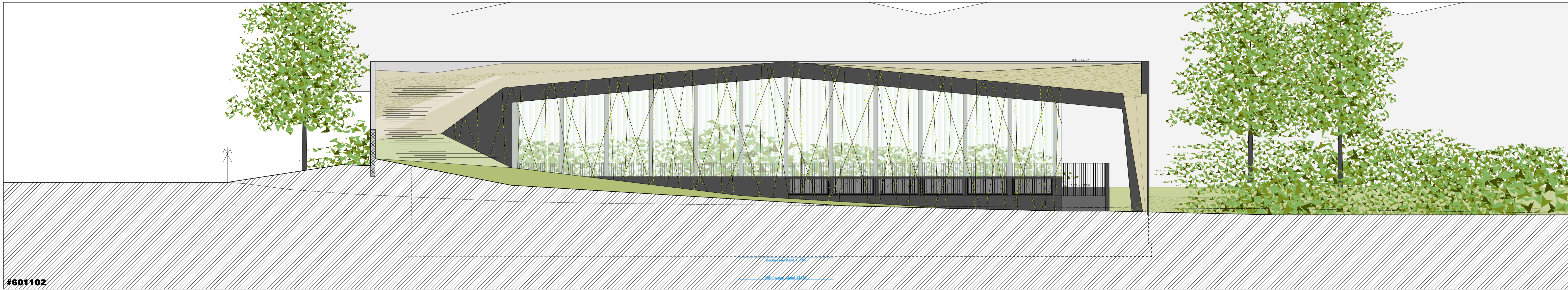
Sporthalle Hochbord 32-Bauprojekt

Architektur 501...504, 701...702/102

±0.00 = 435.00  
 10 m

file-date-revision: hs-210314-1000 Format: A1q





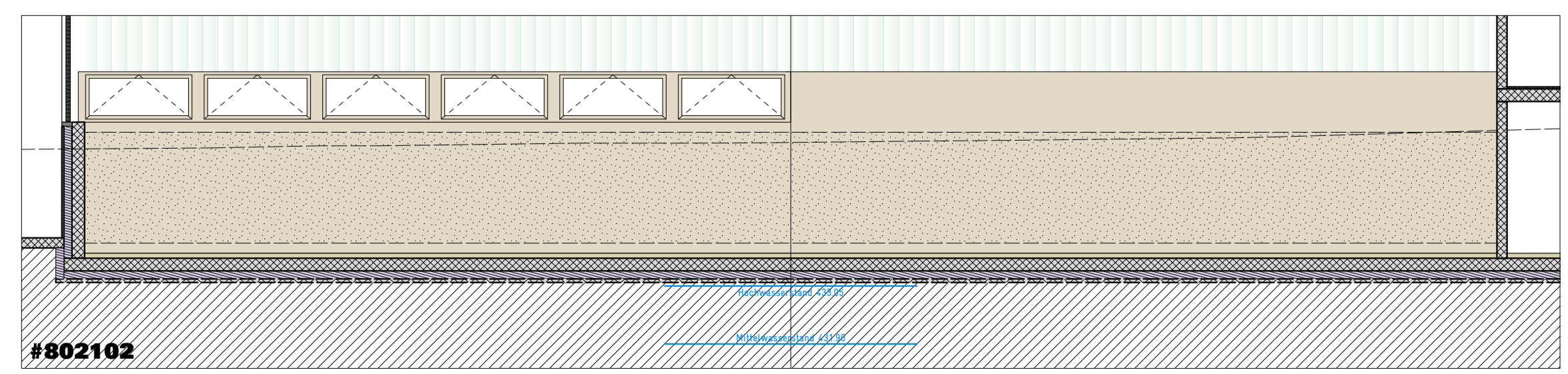
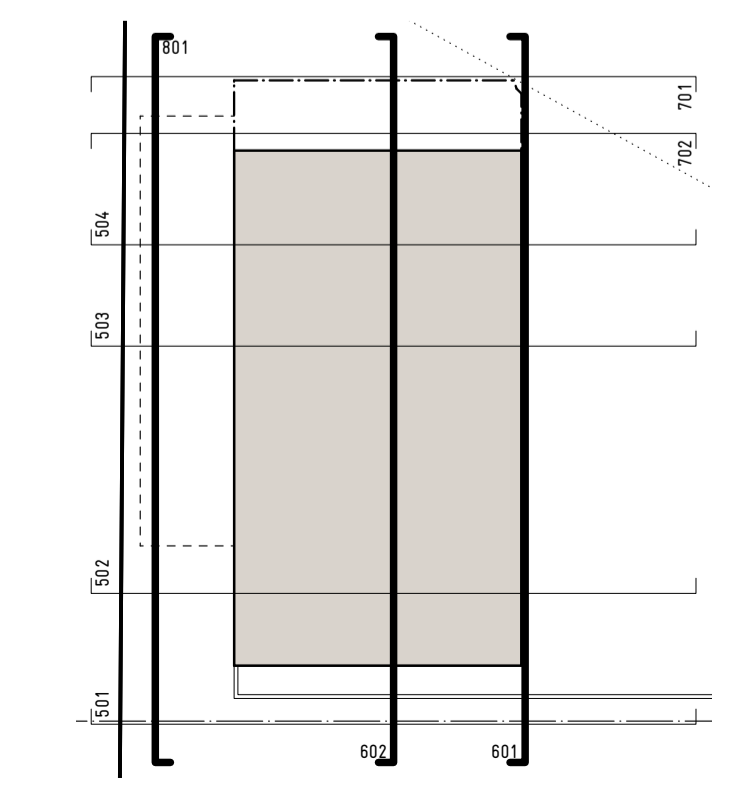
**PROVISORISCH**

**MAIER HESS**

Bauherrschaft Hochbord Immobilien AG, Wollerauerstrasse 8d, 8834 Schindellegi  
 Eigentümerschaft Hochbord Immobilien AG, Wollerauerstrasse 8d, 8834 Schindellegi, Kummer und Beerstecher  
 Architekt Maier Hess Architekten GmbH, Neptunstrasse 25, CH-8032 Zürich, mail@maierhess.ch, +41 44 383 5005

Sporthalle Hochbord 32-Bauprojekt  
 Architektur 601, 801102  
 Längsfassaden 1/100 ±0.00 = 435.00  
 10 m

file-date-revision: hs-210314-1000 Format: A1q



Pitkington Profilfit Naturfarben

Bewachsenes Drahtgespinn  
 Südost: wilder Wein  
 Nordwest: Efeu

Alle Metalloberflächen  
 Lasur  
 RAL9004

Beton Typ 2  
 Lasur  
 RAL9004