

Gesamtrevision Richt- und Nutzungsplanung
Kommunaler Richtplan Verkehr
 Teilrichtplan Fussverkehr

1:5000

Vom Gemeinderat festgesetzt mit GBR Nr. _____ vom _____

Namens des Gemeinderats

Präsident: _____ Sekretärin: _____

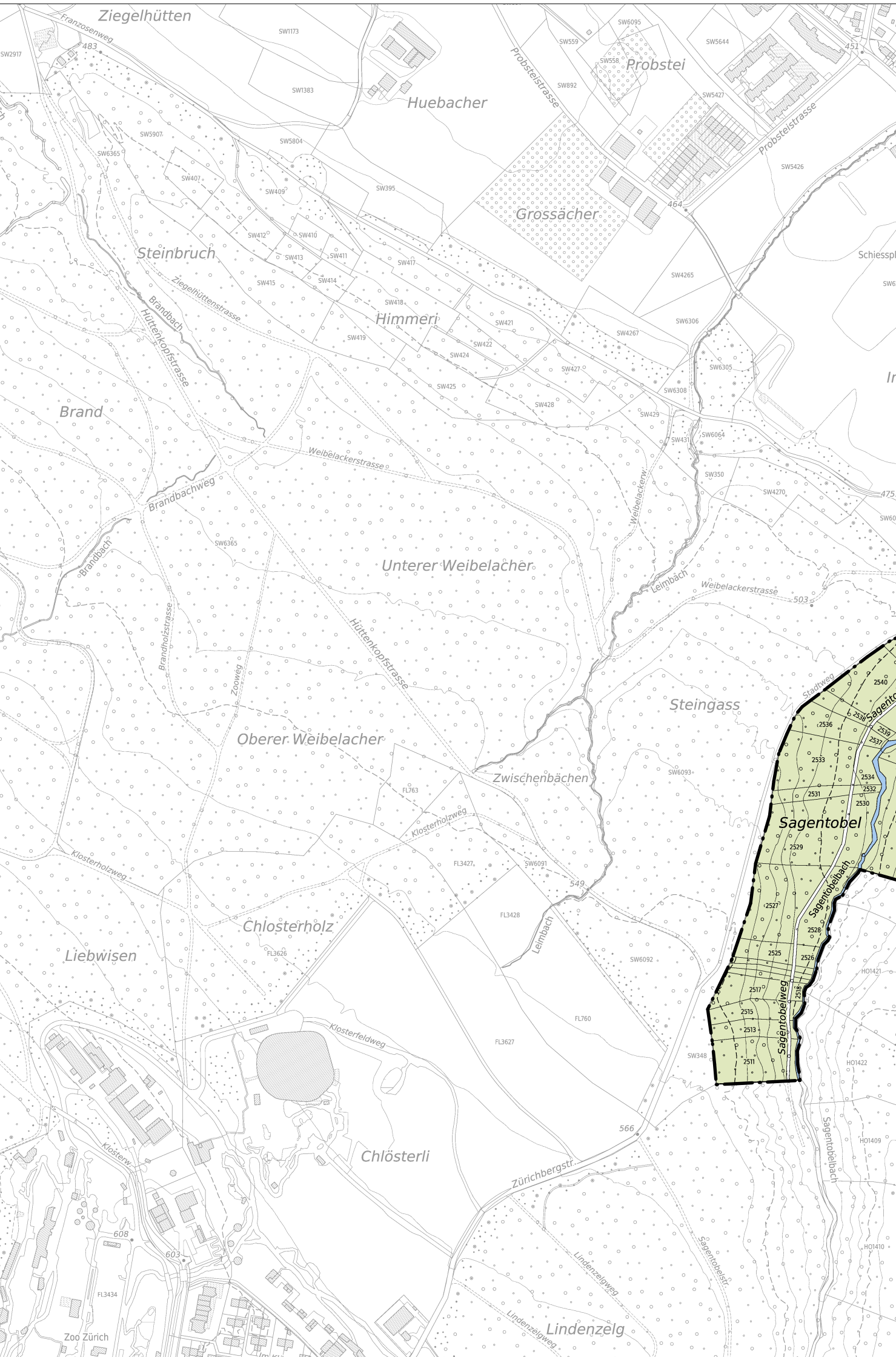
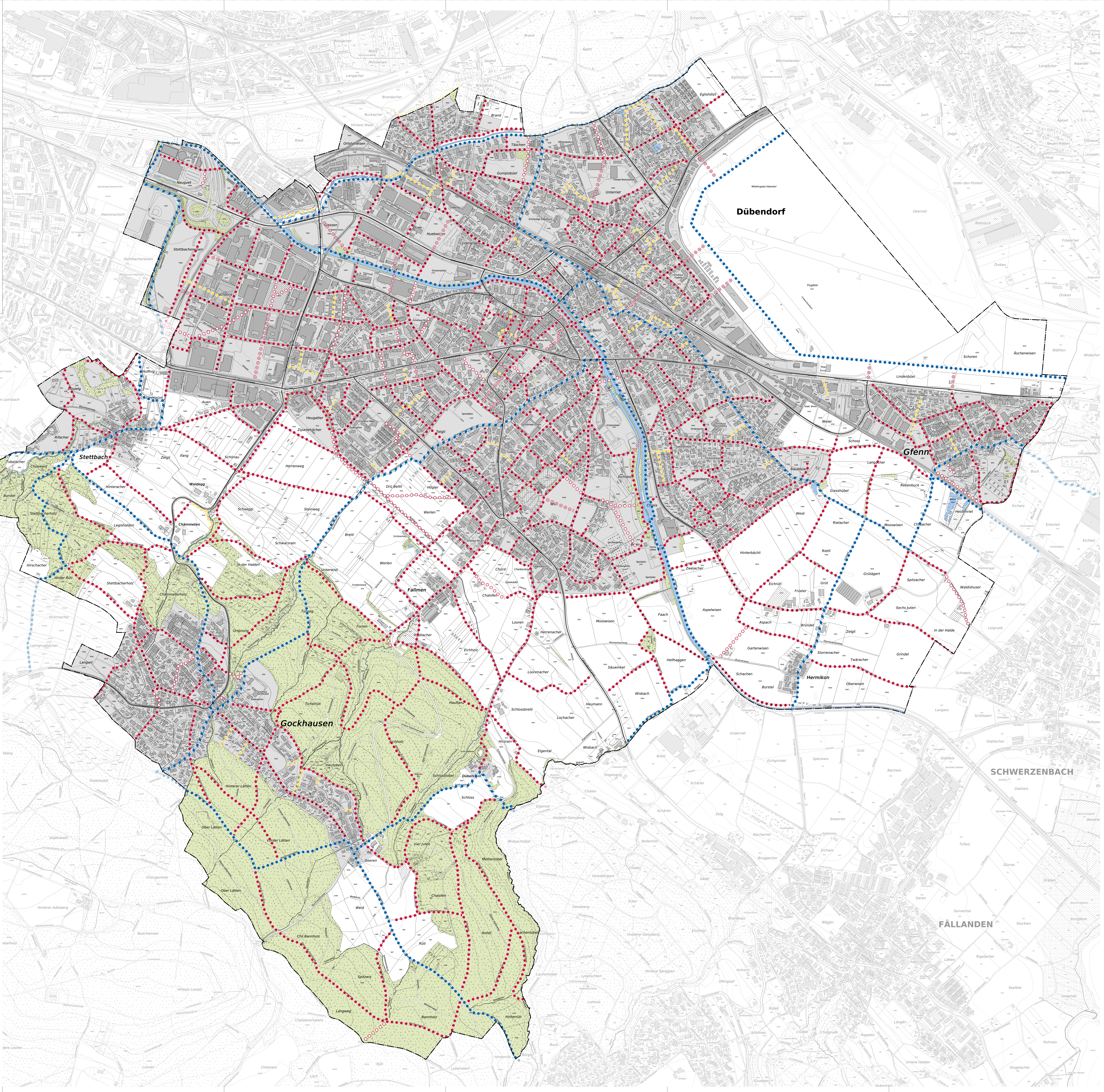
André Ingold _____ Edith Bohl _____

Von der Baurektion genehmigt mit BDN Nr. _____ vom _____

Für die Baurektion:

Erstellt: 19.08.2021
 Geprüft: 19.08.2021
 Planformat: 126 x 104 cm

ag AG Effikon
 Bärenstrasse 4 - CH-8307 Effikon - Telefon 052 514 01 11
 www.ag-efikon.ch - info@ag-efikon.ch - ISO 9001



Fussverkehr (LV)

Übergeordnete Festlegungen		Kommunale Festlegungen	
bestehend	geplant	bestehend ¹⁾	geplant ²⁾
●●●●●	○●○●○	●●●●●	○●○●○
■ ■ ■ ■ ■		■ ■ ■ ■ ■	○ ● ○ ● ○

Fuss- und Wanderweg
 Fuss- und Wanderweg mit Hartbelag

Informationsinhalte

- Siedlungsgebiet
- Wald / bestockt
- Gewässer
- Gemeindegrenze
- Kantonsstrassen / Komm. Sammelstrassen
- Aufhebung von kommunalem Fussweg des rechtskräftigen komm. Richtplans
- neue kommunale Fusswege best./geplant gegenüber rechtskräftigem komm. Richtplan

Grundlagendaten
 Übersichtsplan: GIS-ZH (Stand 2020)

¹⁾ Alle Fusswege, für die bereits eine befahrbare Verbindung existiert, werden zu den «bestehenden» gezählt, auch wenn an diesen noch Massnahmen zur Erreichung des angestrebten Qualitätsstandards erforderlich sind oder das Verkehrsregime angepasst werden muss.

²⁾ «Geplante» Fusswege werden nur dort eingetragen, wo neue Verbindungen erstellt werden sollen, beispielsweise neu geplante Stege über die Glatt beziehungsweise durch heute geschlossene Areale. «Geplant» beinhaltet somit nicht den Qualitätsaspekt, sondern definiert lediglich die noch nicht existierende Verbindung.