



# Schulanlage Gockhausen – Projektpräsentation

28. März 2023

## Perspektive Projektwettbewerb



## Resultat Projektwettbewerb



## Resultat Projektwettbewerb





## Situation Projektwettbewerb



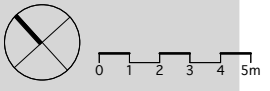
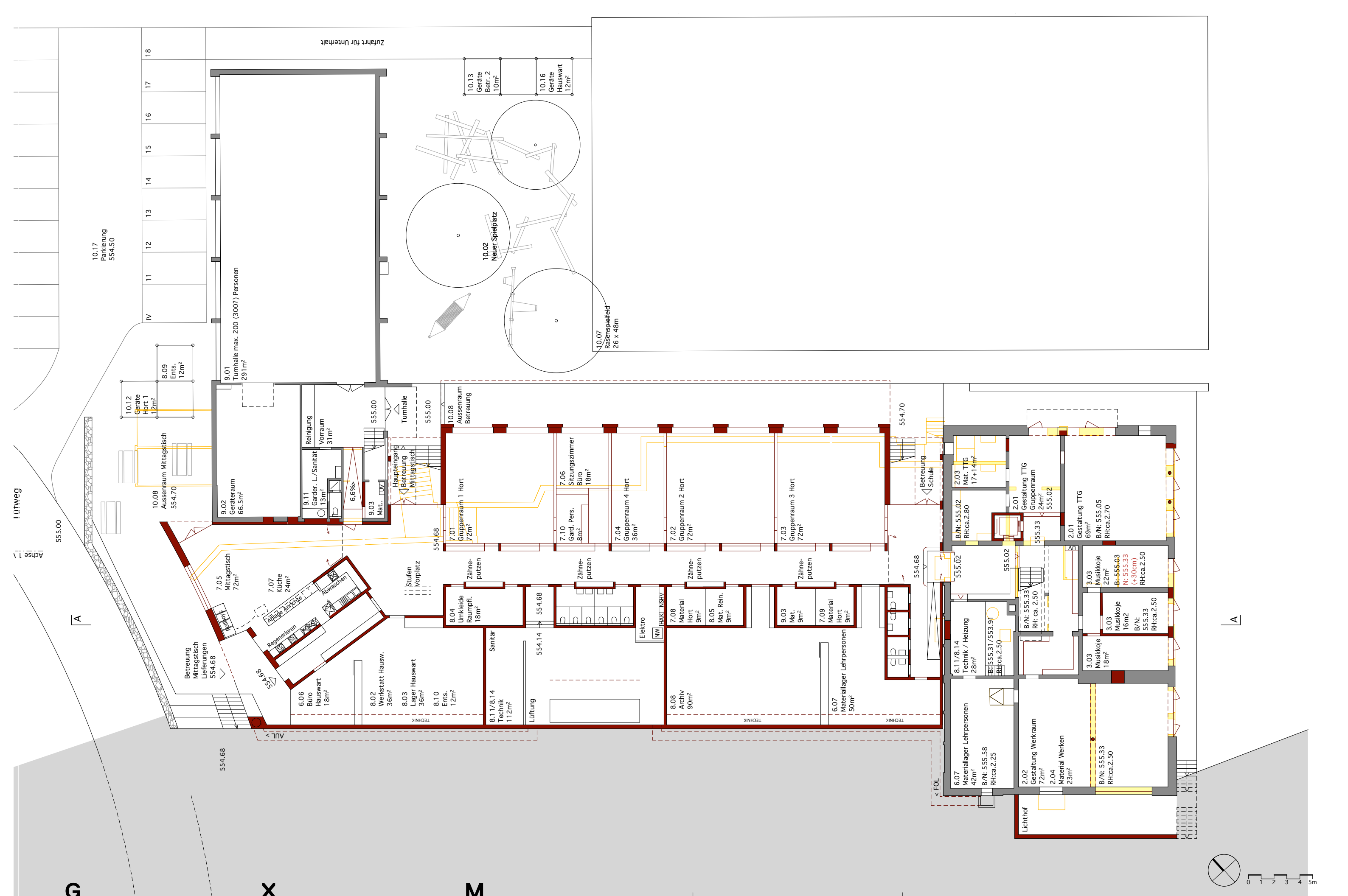
## Planerteam

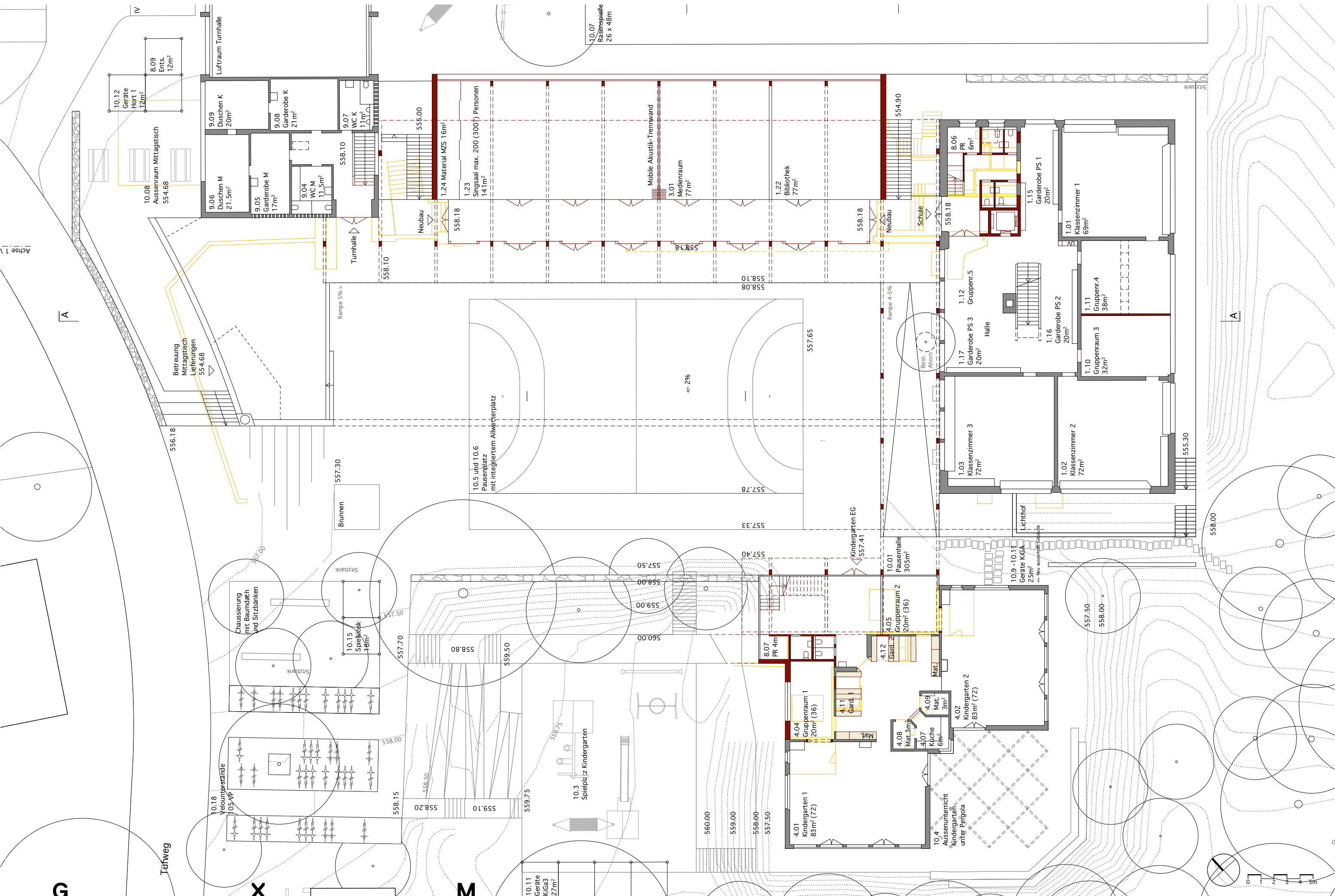
GENERALPLANER	WTP GXM GMBH, ZÜRICH
ARCHITEKTUR	GXM ARCHITEKTEN GMBH, ZÜRICH
BAUMANAGEMENT	WT PARTNER GMBH, ZÜRICH
LANDSCHAFTSARCHITEKTUR	HEINRICH LANDSCHAFTSARCHITEKTUR GMBH, WINTERTHUR
BAUINGENIEUR	SCHWARBER STAUB, BAUINGENIEURE KIG, ZÜRICH
HEIZUNGS-, LÜFTUNGS- & SANITÄRPLANER	GRUENBERG PARTNER AG, ZÜRICH
ELEKTROPLANER	ENERPEAK AG, DÜBENDORF
BAUPHYSIK & AKUSTIK	RAUMANZUG GMBH, ZÜRICH
BRANDSCHUTZ	BACHOFNER GMBH, FRÜMSEN

## **Start Projektoptimierung**

- Erkenntnisse aus dem Wettbewerbsverfahren
- Flächenoptimierungen
- Betriebliche Verbesserungen (Kindergarten)
- Reduktion der strukturellen Eingriffe in den Bestand
- Erneuerung Bestandesbauten
- Maximale PV-Anlage
- Wärmerzeugung
- Konsistente Kalkulationsgrundlage für den Projektierungskredit







10.07  
Rasenspielfläche  
26 x 48m

Achse 1

A

A

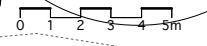
**G**  
GXM ARCHITEKTEN GMBH  
WTP GXM GMBH GENERALPLANER

**X**  
ALEXANDRA GÜBELI / YVES MILANI  
T +41 44 380 79 81

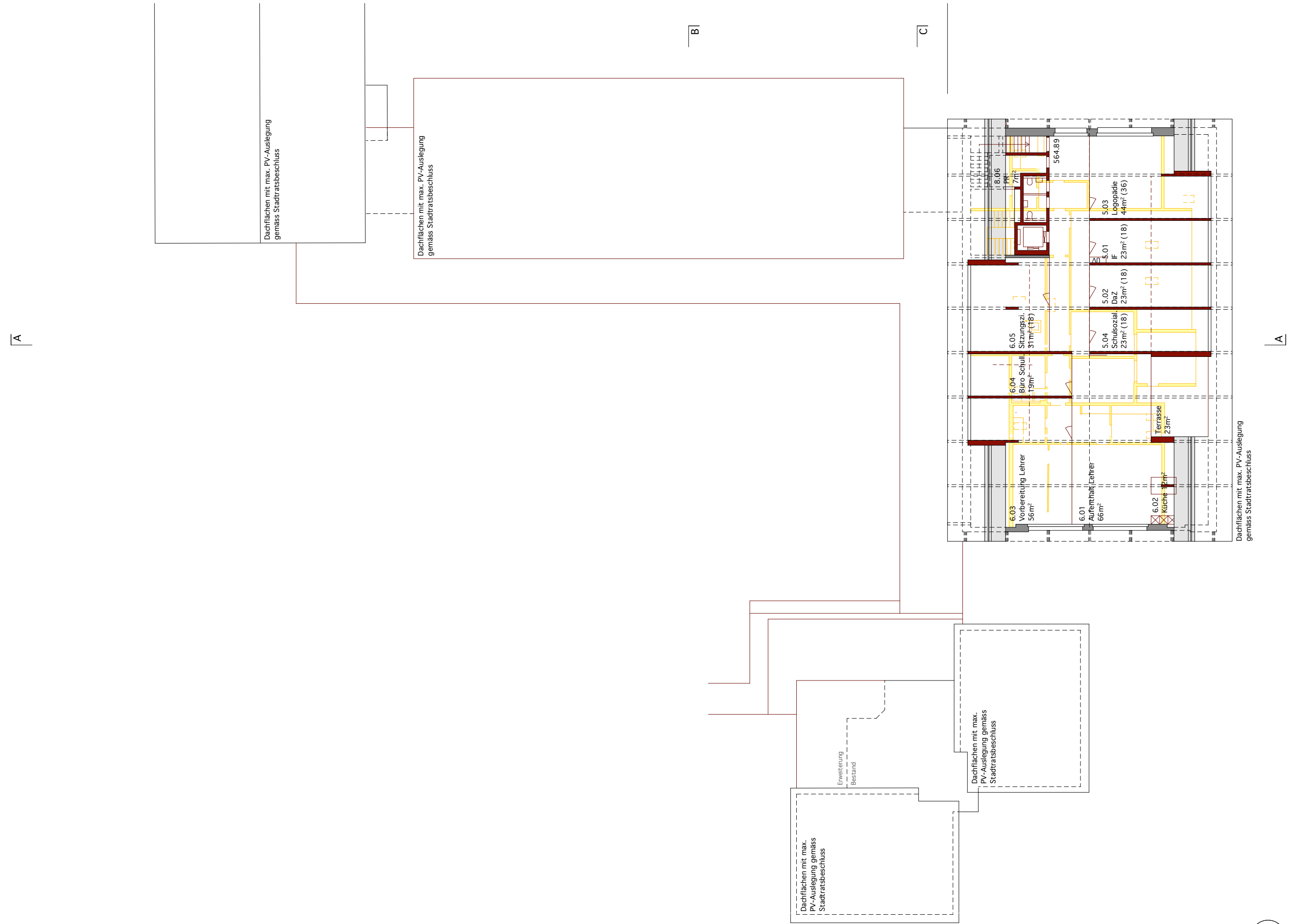
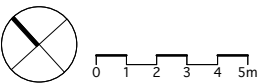
**M**  
DORFSTRASSE 40 / CH-8037 ZÜRICH  
INFO@GXM.CH / WWW.GXM.CH

ERWEITERUNG SCHULANLAGE GOCKHAUSEN  
VORPROJEKT STAND KOSTENGROBSCHÄTZUNG

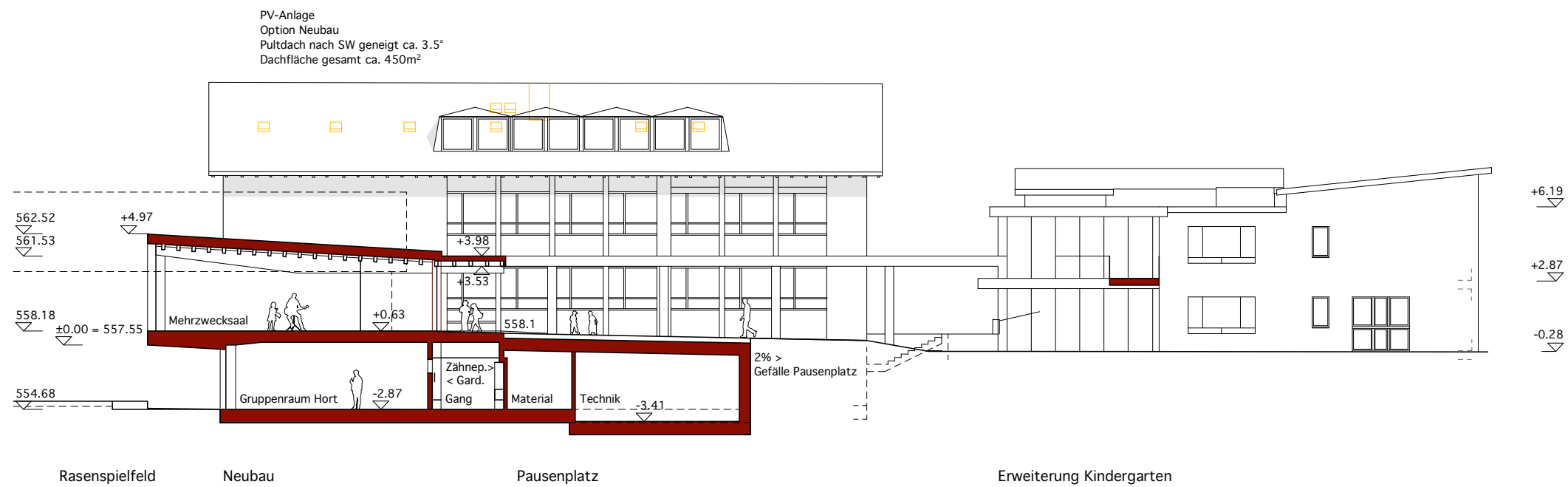
ERDGESCHOSS 1:250  
DATUM: 25.11.2022

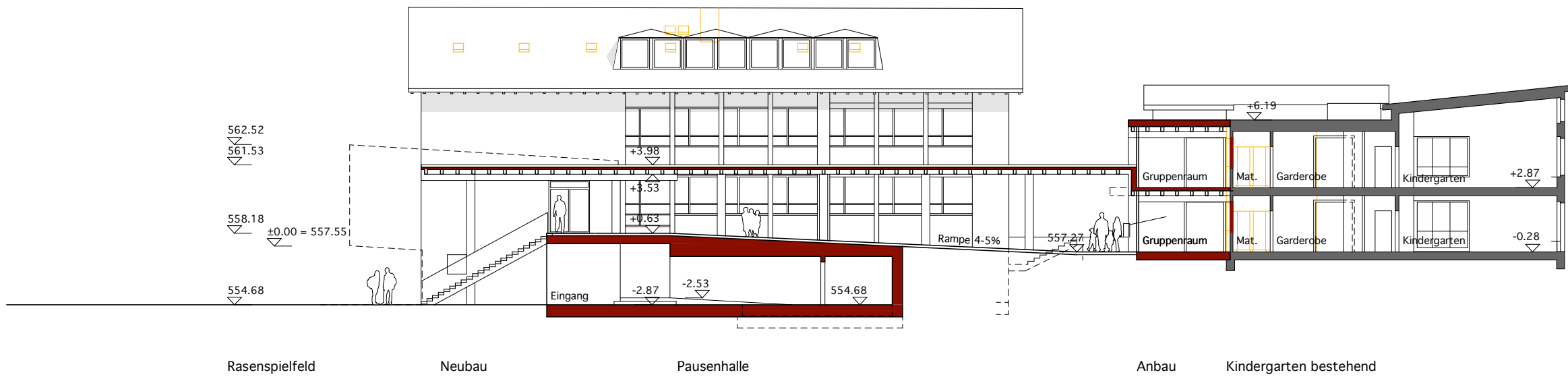












Rasenspielfeld

Neubau

Pausenhalle

Anbau

Kindergarten bestehend

**G**

GXM ARCHITEKTEN GMBH  
WTP GXM GMBH GENERALPLANNER

**X**

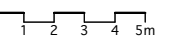
ALEXANDRA GÜBELI / YVES MILANI  
T +41 44 380 79 81

**M**

DORFSTRASSE 40 / CH-8037 ZÜRICH  
INFO@GXM.CH / WWW.GXM.CH

ERWEITERUNG SCHULANLAGE GOCKHAUSEN  
VORPROJEKT STAND KOSTENGROBSCHÄTZUNG

SCHNITT C-C 1:250  
DATUM: 25.11.2022



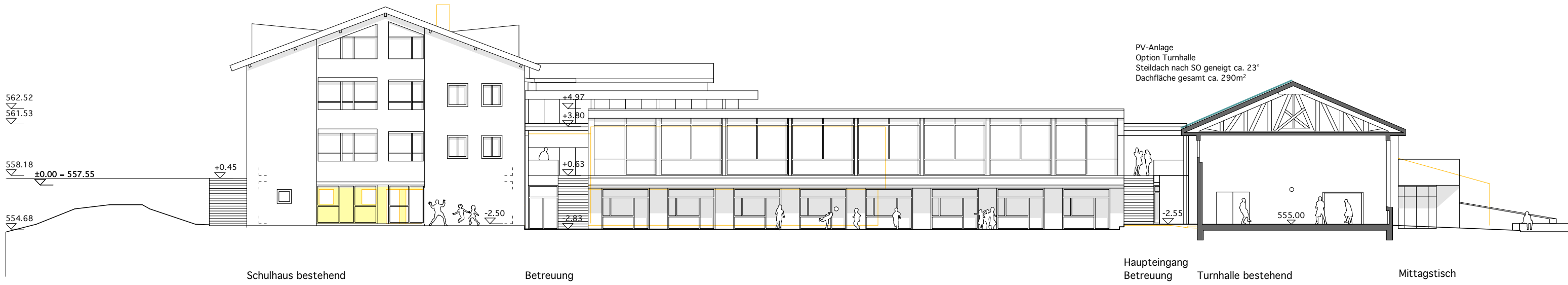


Turnhalle bestehend

Schulhaus bestehend Betreuung

Kindergarten bestehend





Schulhaus bestehend

Betreuung

Haupteingang  
Betreuung

Turnhalle bestehend

Mittagstisch

PV-Anlage  
Option Turnhalle  
Steildach nach SO geneigt ca. 23°  
Dachfläche gesamt ca. 290m<sup>2</sup>



Kindergarten bestehend

Schulhaus bestehend

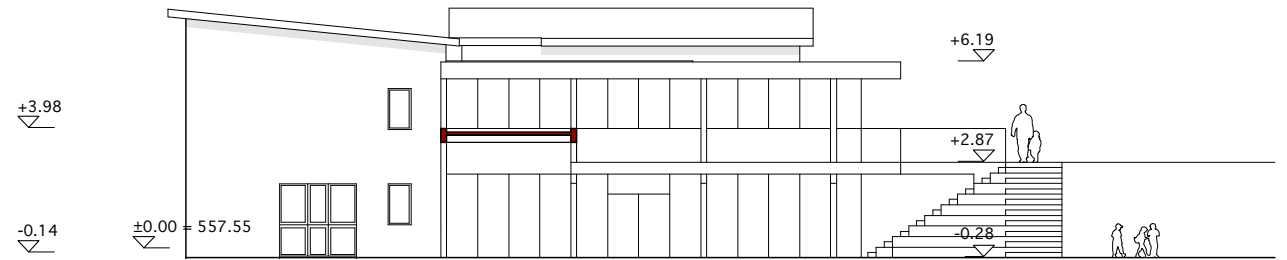
Turnhalle bestehend

Rasenspielfeld



Erweiterung Kindergarten

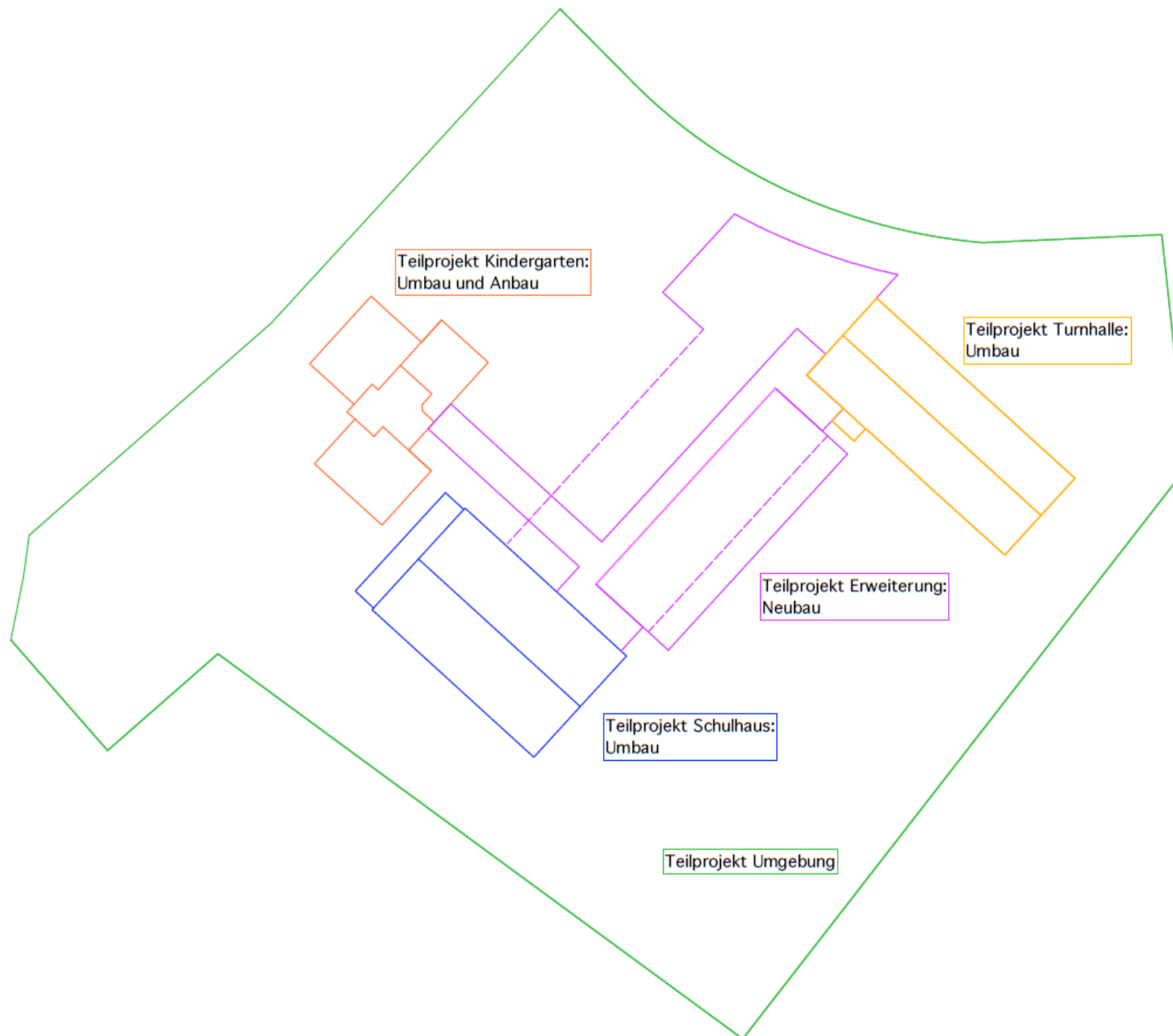
Aussenunterricht Kindergarten



Kindergarten best.

Gedekte Verbindung zum Kindergarten

# Projektgliederung



## Kostengrobschätzung

- Stand 22.03.2023
- Kostengenauigkeit +/- 20%
- Index Stand April 2022
- MwSt. 8.1 %

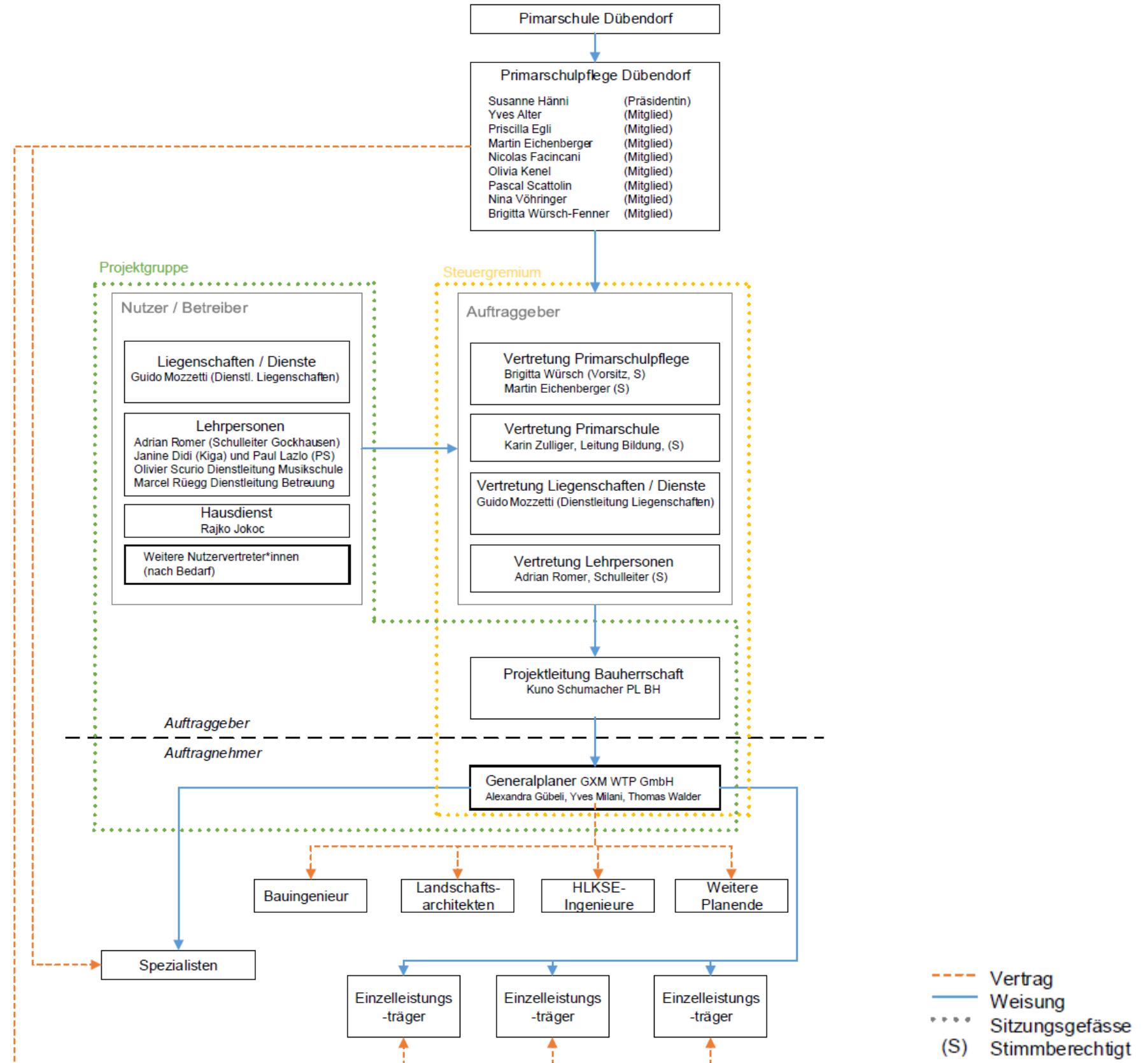
BKP	Bezeichnung	MC	Menge	MEH	Kennwert	Betrag
<b>1</b>	<b>Vorbereitungsarbeiten</b>					<b>1'202'000</b>
	Neubau					402'000
	Umbau					405'000
	Turnhalle					81'000
	Kindergarten					87'000
	Umgebung					227'000
<b>2</b>	<b>Gebäude</b>					<b>14'403'000</b>
	Neubau					6'691'000
	Umbau					4'852'000
	Turnhalle					1'339'000
	Kindergarten					1'319'000
	Umgebung					202'000
<b>3</b>	<b>Betriebseinrichtungen</b>					<b>90'000</b>
	Neubau					90'000
<b>4</b>	<b>Umgebung</b>					<b>1'684'000</b>
	Umgebung					1'684'000
<b>5</b>	<b>Baunebenkosten</b>					<b>2'240'000</b>
	Neubau					1'033'000
	Umbau					619'000
	Turnhalle					178'000
	Kindergarten					174'000
	Umgebung					236'000
	<b>Total</b>					<b>19'619'000</b>
	Neubau					8'216'000
	Umbau					5'876'000
	Turnhalle					1'598'000
	Kindergarten					1'580'000
	Umgebung					2'349'000
<b>8</b>	<b>Provisorium</b>					<b>1'042'000</b>
<b>9</b>	<b>Ausstattung</b>					<b>1'311'000</b>
<b>1 - 9</b>	<b>Erstellungskosten inkl. Provisorium, Ausstattung und MwSt.</b>					<b>21'972'000</b>

## Antrag Projektierungskredit

- Finanzbedarf für folgende SIA Phasen
- Phase 31 Vorprojekt mit Kostenschätzung (Rest)
  - Phase 32 Bauprojekt mit Kostenvoranschlag
  - Phase 33 Bewilligungsverfahren (Auflageprojekt)
- **Projektierungskredit CHF 1'475'000.-**

Kostenzusammenstellung (Stand 23.03.2023)			
		exkl. MwSt.	inkl. MwSt.
Honorar Generalplaner	Fr.	1'134'268.00	
Honorar Spezialisten	Fr.	66'263.00	
Nebenkosten Generalplaner (4% vom Honorar)	Fr.	48'021.00	
Honorar Projektleiter Bauherr (Phase 31 bis 33)	Fr.	64'610.00	
Nebenkosten Projektleiter BH (3% vom Honorar)	Fr.	1'938.00	
Baugrunduntersuchungen/Bestandesaufnahme	Fr.	30'000.00	
Sitzungsgelder	Fr.	10'000.00	
Reserven/Rundung	Fr.	9'377.35	
<b>Total Projektierungskredit, exkl. / inkl. 8.1% MwSt.</b>	<b>Fr.</b>	<b>1'364'477.35</b>	<b>1'475'000.00</b>

# Projektorganisation



## Fragen?

