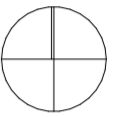
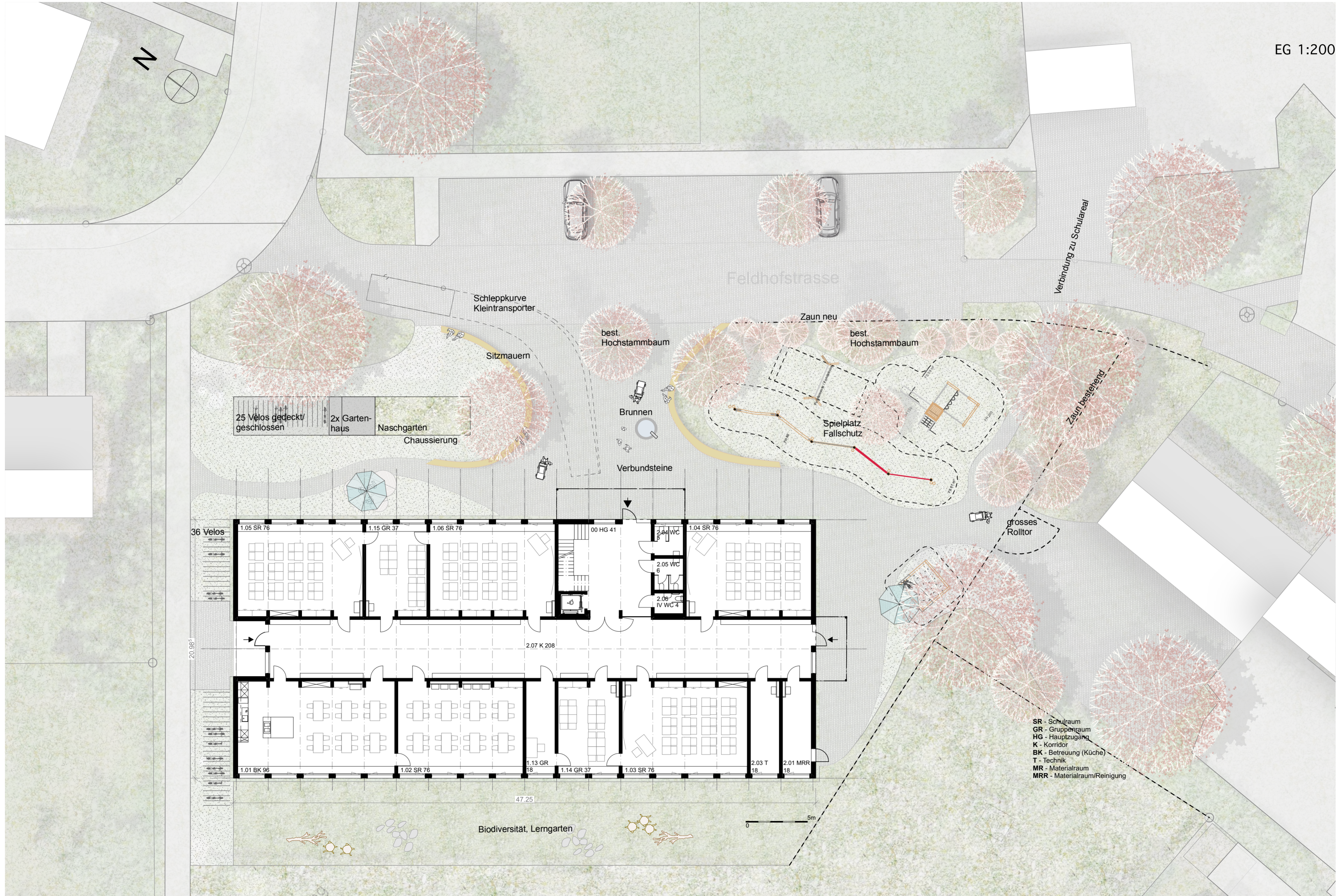




N





25 Velos gedeckt/
geschlossen
2x Garten-
haus
Naschgarten
Chaussierung

Schleppkurve
Kleintransporter

Sitzmauern

best.
Hochstammbaum

Brunnen

Verbundsteine

Zaun neu

best.
Hochstammbaum

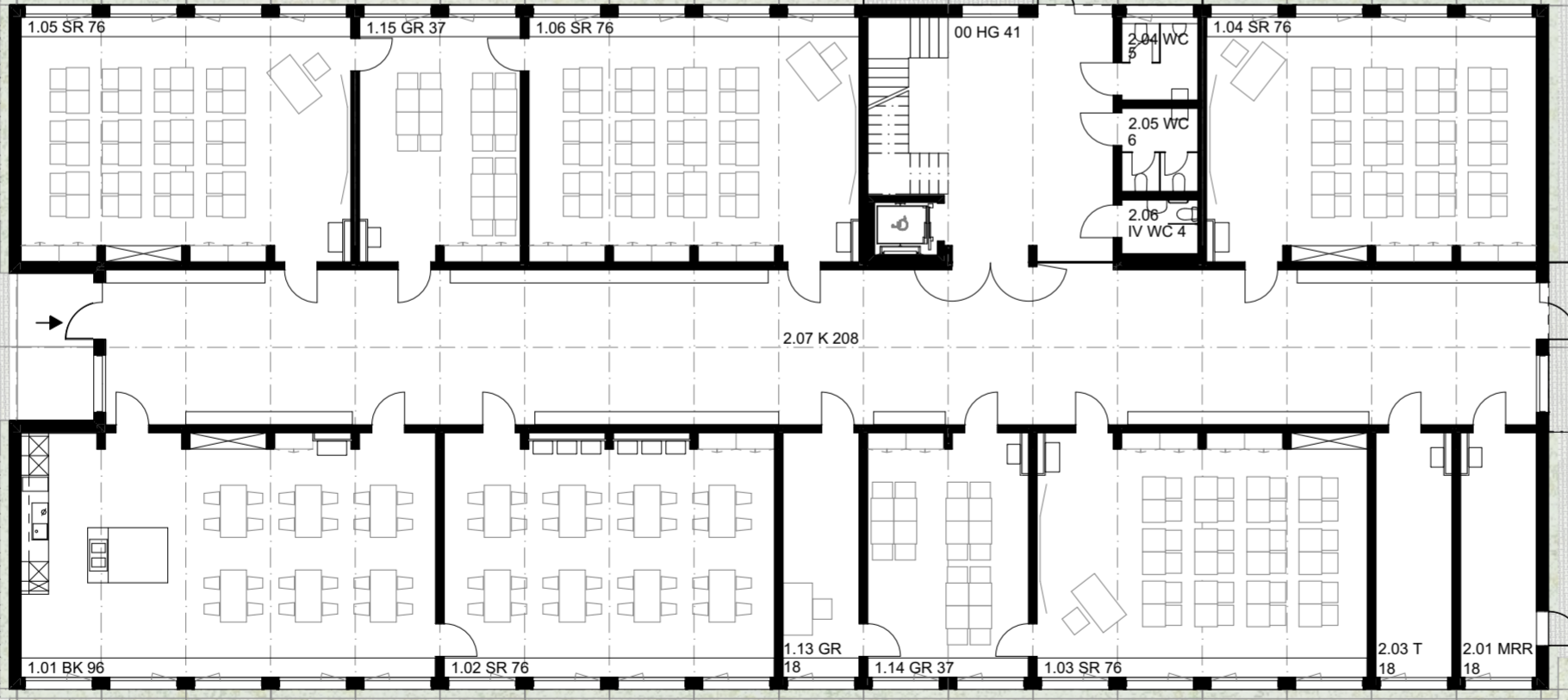
Spielplatz
Fallschutz

Verbindung zu Schulareal

Zaun bestehend

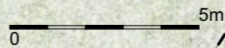
grosses
Rolltor

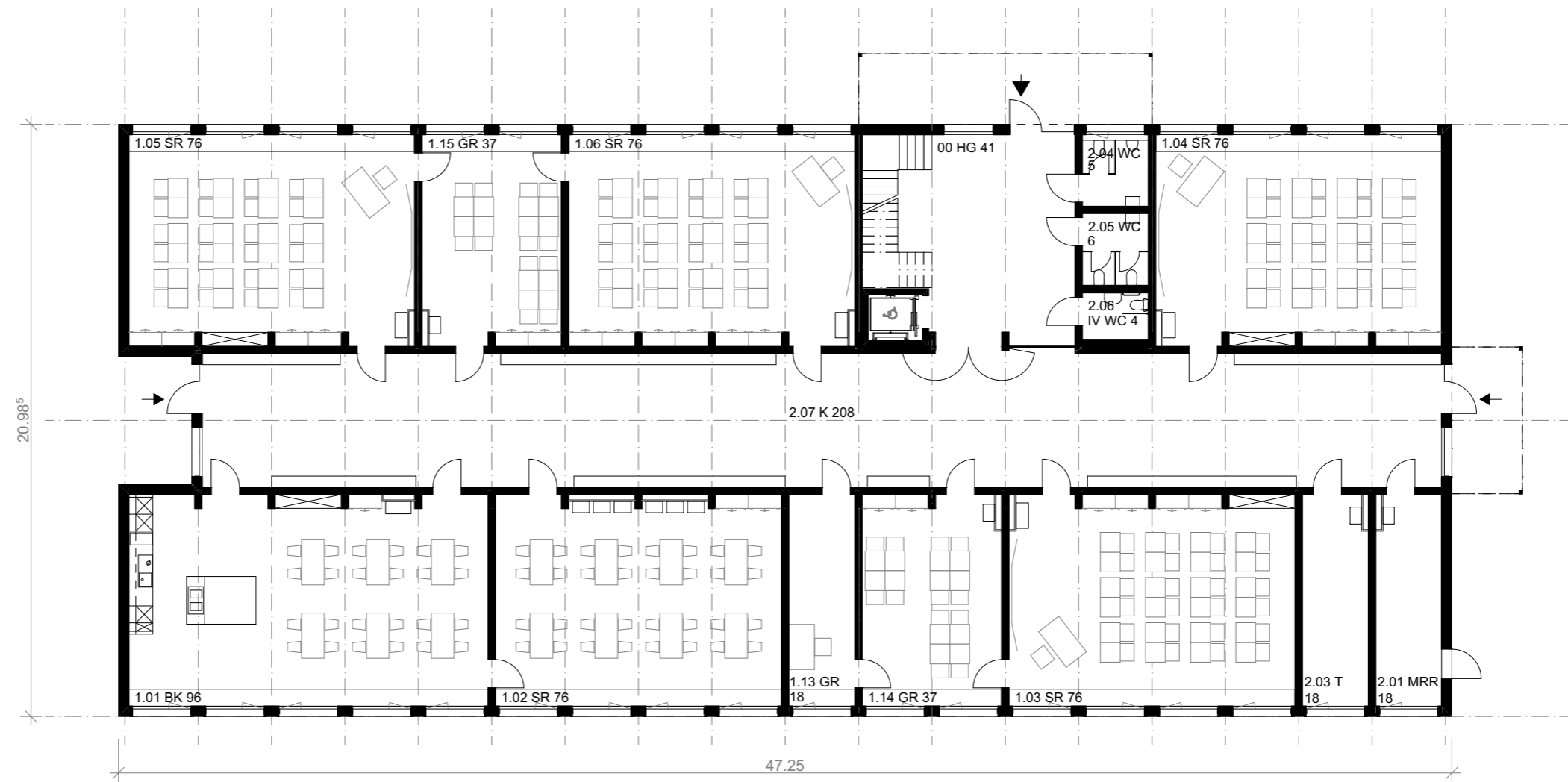
36 Velos



- SR - Schulraum
- GR - Gruppenraum
- HG - Hauptzugang
- K - Korridor
- BK - Betreuung (Küche)
- T - Technik
- MR - Materialraum
- MRR - Materialraum/Reinigung

Biodiversität, Lerngarten

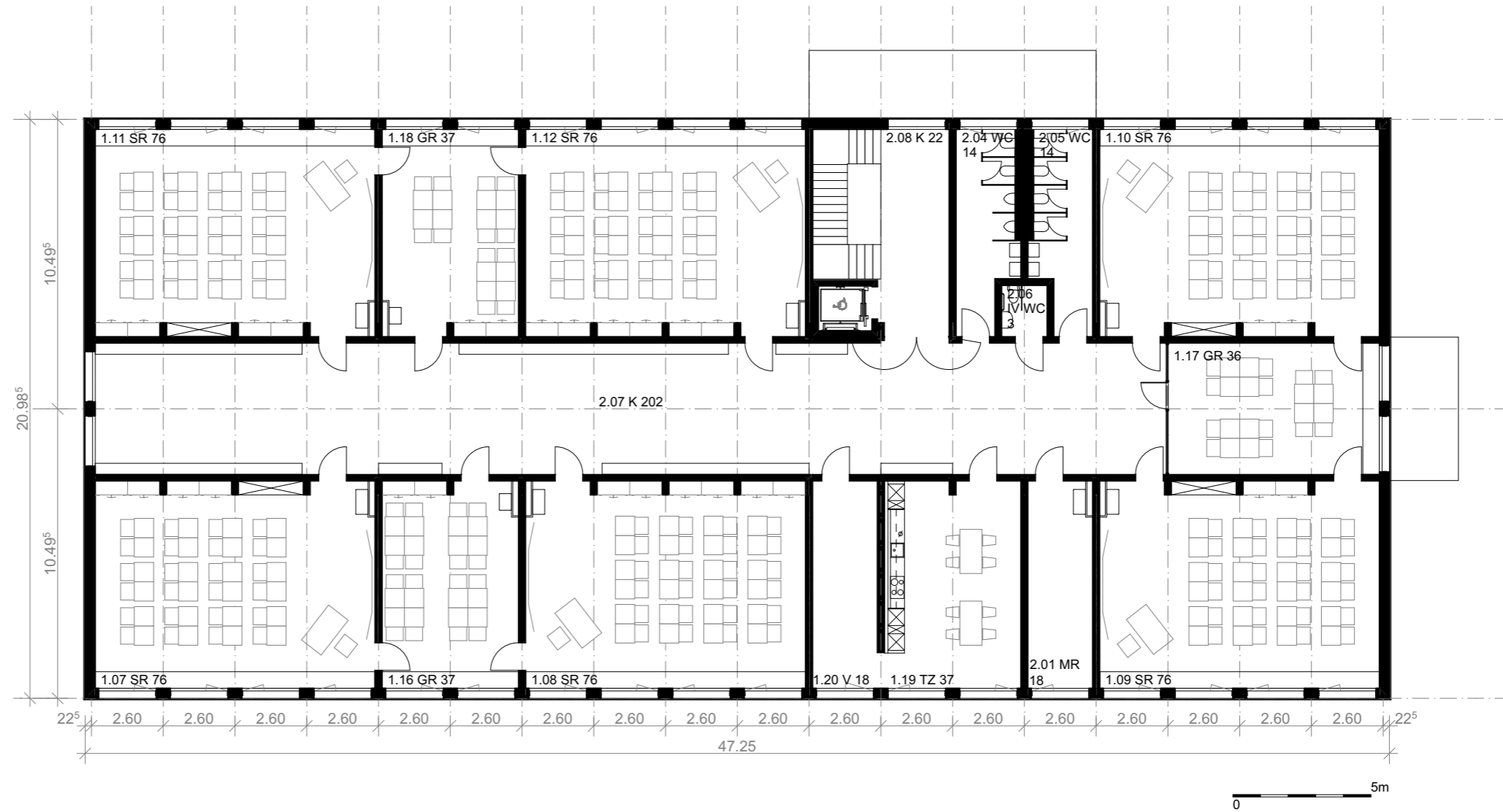


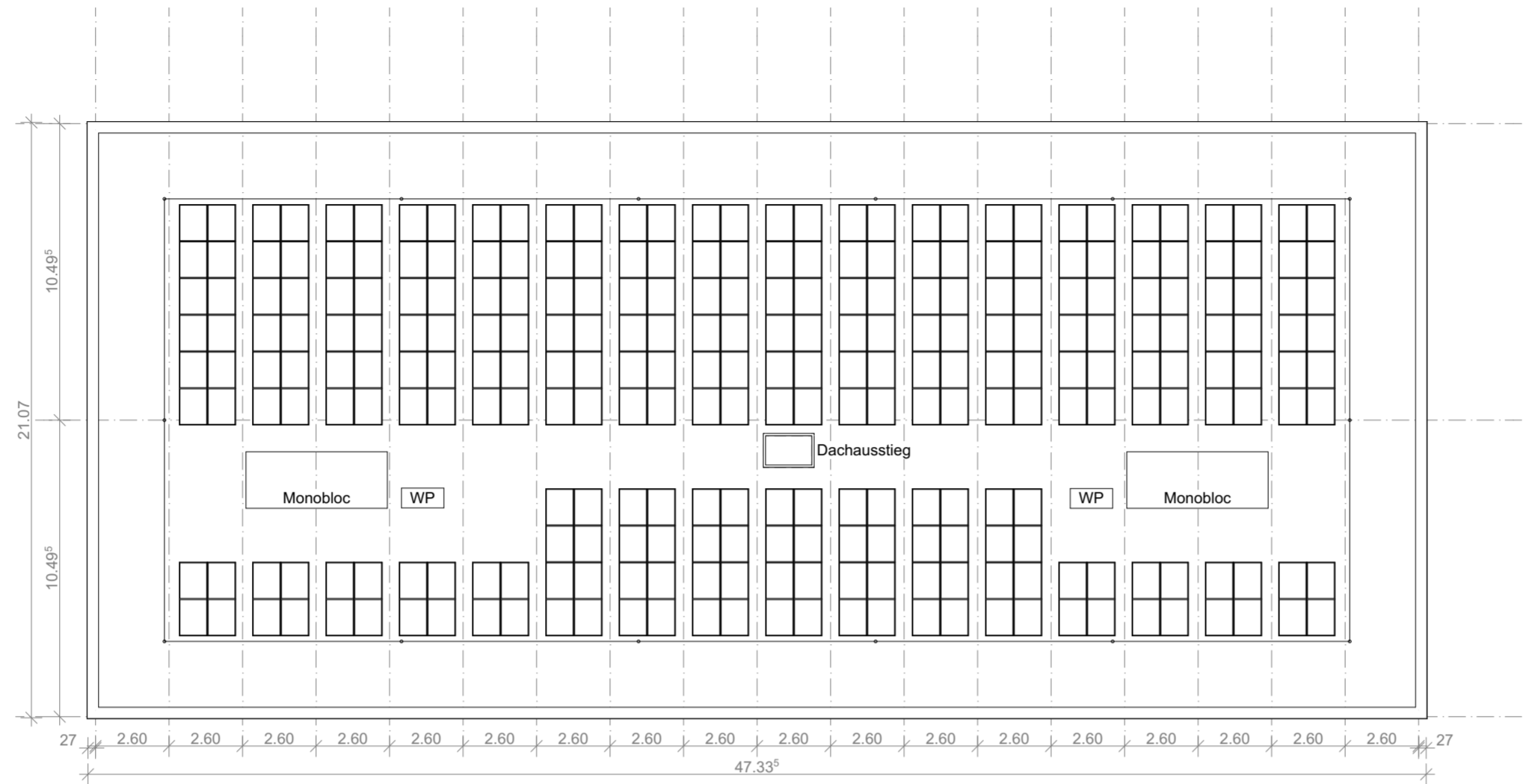


- SR - Schulraum
- GR - Gruppenraum
- HG - Hauptzugang
- K - Korridor
- BK - Betreuung (Küche)
- T - Technik
- MR - Materialraum
- MRR - Materialraum/Reinigung

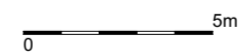


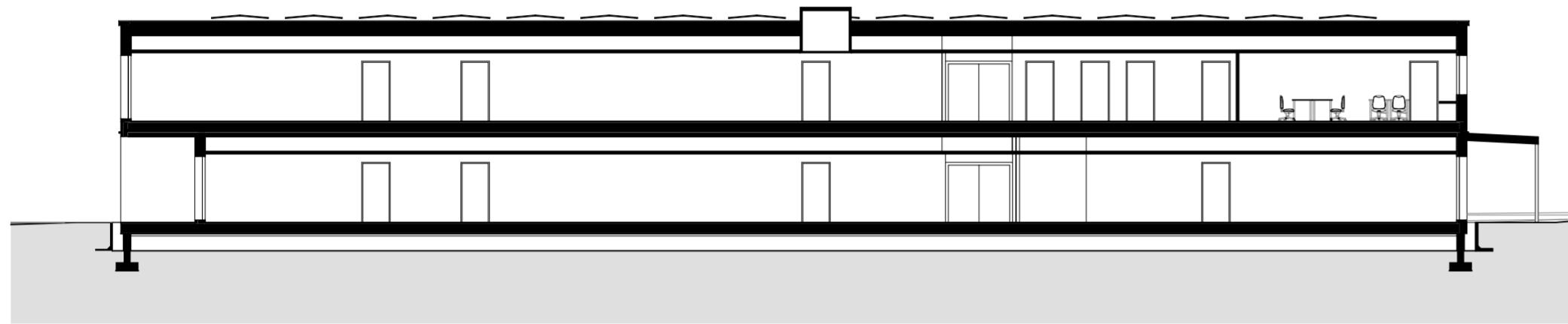
OG 1:200



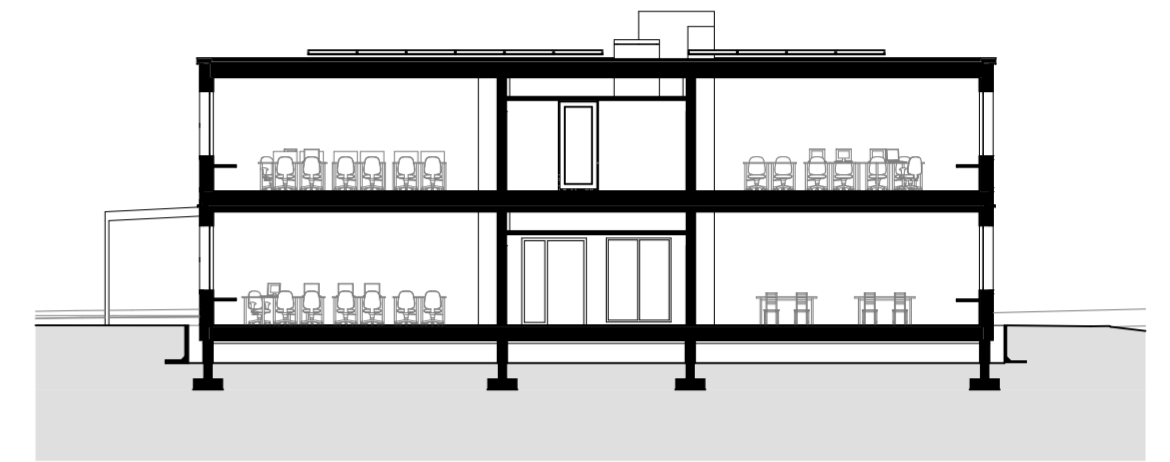


- SR - Schulraum
- GR - Gruppenraum
- K - Korridor
- TZ - Technik
- V - Vorbereitung
- MR - Materialraum
- MRR - Materialraum/Reinigung





Längsschnitt



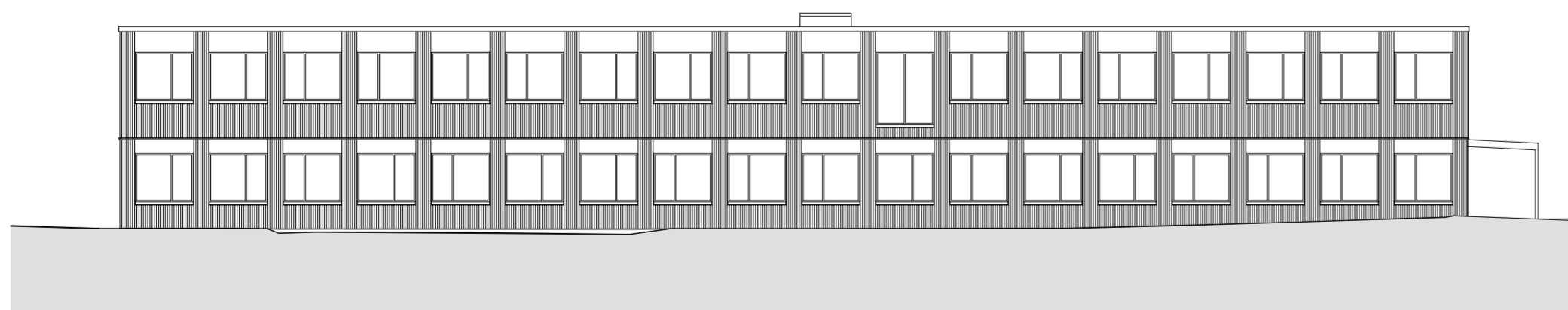
Querschnitt



Nord Fassade



West Fassade

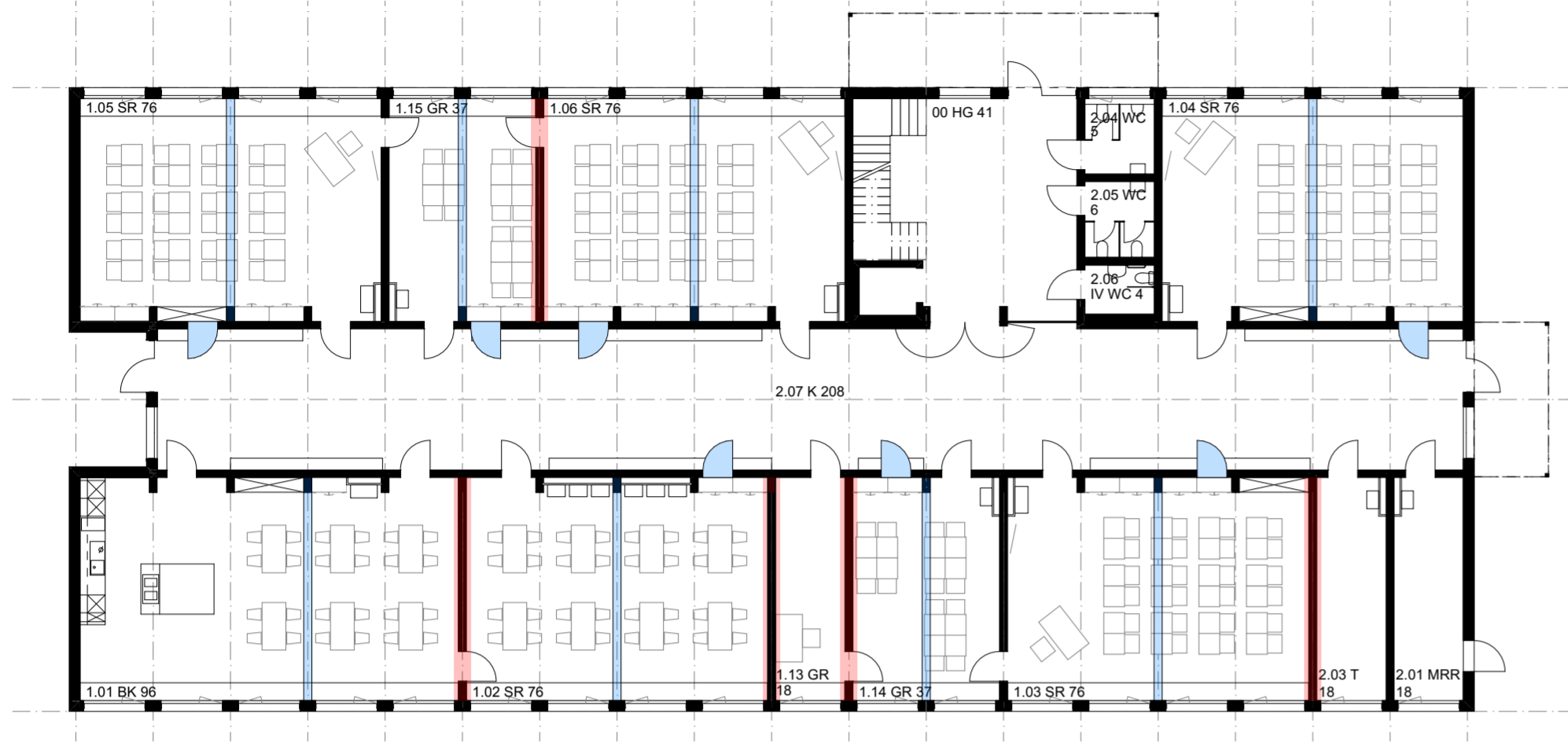


Süd Fassade



Ost Fassade

ERWEITERBARKEIT UND NUTZERFLEXIBILITÄT



EG



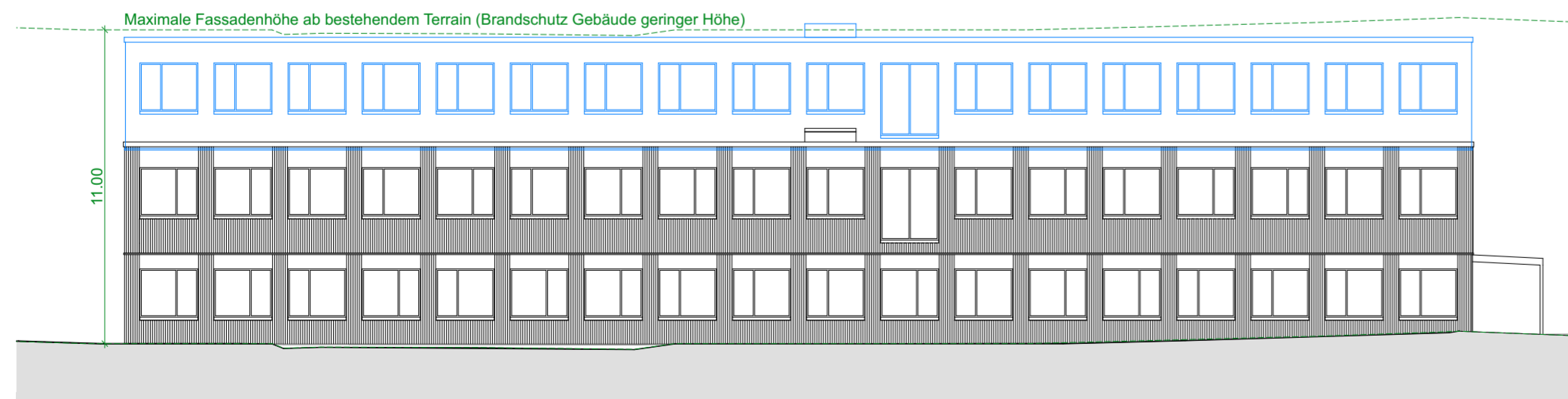
OG



Nord Fassade



West Fassade



Süd Fassade



Ost Fassade

Legende

- Entfernbare Wände
- Mögliche Raumtrennungen
- Neue Türen bei Raumtrennung
- Aufstockung optional

122

**Neubau Schulhausmodulbau
Sonnenberg**

Primarschule Dübendorf

Feldhofstrasse 37
8600 Dübendorf

Usterstrasse 16
8600 Dübendorf

Flächenberechnung

EG Nutzflächen 1:200

Stand: 27.08.2024 / kma

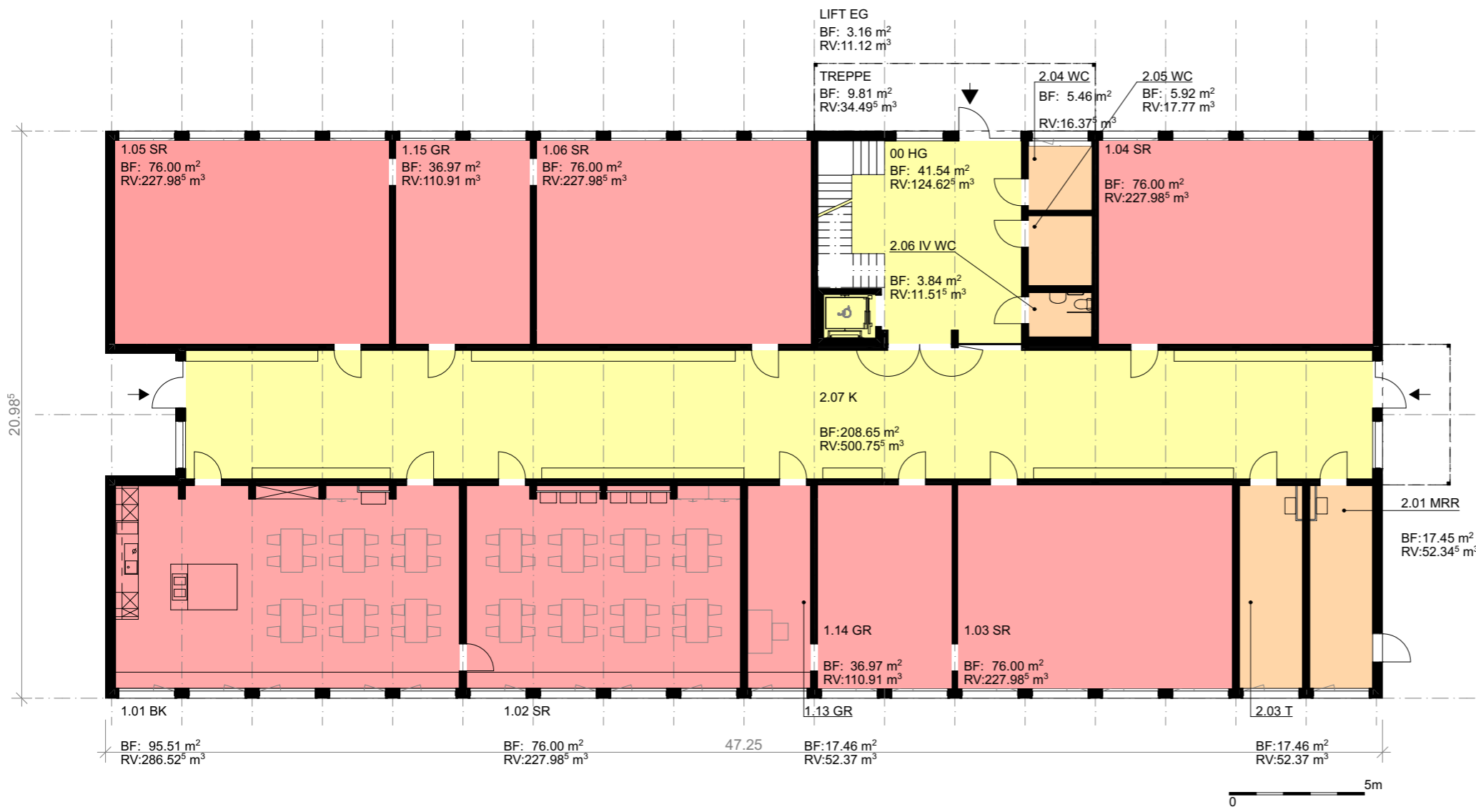
Plan-NR.: 122.1 Plangrösse: 42 x 30 Mst: 1:200, 1:1



schulzarchitektur gmbh
allmendstrasse 1
ch-8320 fehraltorf
fon +41 44 747 52 40
www.s-arch.ch
info@s-arch.ch

700 Raumliste DübiSchulhaus

Geschoss	Kategorie	Nr.	Name	Höhe	Netto-Fläche	Netto-Volumen
EG						
	Hauptnutzfläche	1.01	BK	3.00	95.51	286.52 ⁵
	Hauptnutzfläche	1.02	SR	3.00	75.99 ⁵	227.98 ⁵
	Hauptnutzfläche	1.03	SR	3.00	75.99 ⁵	227.98 ⁵
	Hauptnutzfläche	1.04	SR	3.00	75.99 ⁵	227.98 ⁵
	Hauptnutzfläche	1.05	SR	3.00	75.99 ⁵	227.98 ⁵
	Hauptnutzfläche	1.06	SR	3.00	75.99 ⁵	227.98 ⁵
	Hauptnutzfläche	1.13	GR	3.00	17.45 ⁵	52.37
	Hauptnutzfläche	1.14	GR	3.00	36.97	110.91
	Hauptnutzfläche	1.15	GR	3.00	36.97	110.91
					566.88 m²	1'700.64 m³
	Nebennutzfläche	2.01	MRR	3.00	17.45	52.34 ⁵
	Nebennutzfläche	2.03	T	3.00	17.45 ⁵	52.37
	Nebennutzfläche	2.04	WC	3.00	5.46	16.37 ⁵
	Nebennutzfläche	2.05	WC	3.00	5.92 ⁵	17.77
	Nebennutzfläche	2.06	IV WC	3.00	3.84	11.51 ⁵
					50.13 m²	150.37⁵ m³
	Verkehrsfläche		LIFT EG	3.51 ⁵	3.16 ⁵	11.12
	Verkehrsfläche		TREPPE	3.51 ⁵	9.81 ⁵	34.49 ⁵
	Verkehrsfläche	00	HG	3.00	41.54	124.62 ⁵
	Verkehrsfläche	2.07	K 208	2.40	208.65	500.75 ⁵
					263.17 m²	670.99⁵ m³
OG						
	Hauptnutzfläche	1.07	SR 76	3.00	75.99 ⁵	227.98 ⁵
	Hauptnutzfläche	1.08	SR 76	3.00	75.99 ⁵	227.98 ⁵
	Hauptnutzfläche	1.09	SR	3.00	75.99 ⁵	227.98 ⁵
	Hauptnutzfläche	1.10	SR	3.00	75.99 ⁵	227.98 ⁵
	Hauptnutzfläche	1.11	SR	3.00	75.99 ⁵	227.98 ⁵
	Hauptnutzfläche	1.12	SR 76	3.00	75.99 ⁵	227.98 ⁵
	Hauptnutzfläche	1.16	GR 37	3.00	36.97	110.91
	Hauptnutzfläche	1.17	GR	3.00	36.33	108.98 ⁵
	Hauptnutzfläche	1.18	GR	3.00	36.97	110.91
	Hauptnutzfläche	1.19	TZ 37	3.00	36.97	110.91
	Hauptnutzfläche	1.20	V 18	3.00	17.45 ⁵	52.37
					620.66⁵ m²	1'861.99⁵ m³
	Nebennutzfläche	2.01	MR	3.00	17.45	52.34 ⁵
	Nebennutzfläche	2.04	WC	3.00	14.71	44.13 ⁵
	Nebennutzfläche	2.05	WC	3.00	14.71	44.13 ⁵
	Nebennutzfläche	2.06	I...	3.00	3.06	9.17 ⁵
					49.93 m²	149.79 m³
	Verkehrsfläche		LIFT	3.00	3.16 ⁵	9.49
	Verkehrsfläche		TREPPE	3.00	9.81 ⁵	29.44
	Verkehrsfläche	2.07	K	2.40	184.29	442.29 ⁵
	Verkehrsfläche	2.08	K	3.00	22.16 ⁵	66.49 ⁵
					219.43⁵ m²	547.72 m³
					1'770.21 m²	5'081.51⁵ m³



122

**Neubau Schulhausmodulbau
Sonnenberg**

Primarschule Dübendorf

Feldhofstrasse 37
8600 Dübendorf

Usterstrasse 16
8600 Dübendorf

Flächenberechnung

OG Nutzflächen 1:200

Stand: 27.08.2024 / kma

Plan-NR.: 122.2 Plangrösse: 42 x 30 Mst: 1:200, 1:1



schulzarchitektur gmbh
allmendstrasse 1
ch-8320 fehraltorf
fon +41 44 747 52 40
www.s-arch.ch
info@s-arch.ch

700 Raumlise DübiSchulhaus

Geschoss	Kategorie	Nr.	Name	Höhe	Netto-Fläche	Netto-Volumen
EG						
	Hauptnutzfläche	1.01	BK	3.00	95.51	286.52 ⁵
	Hauptnutzfläche	1.02	SR	3.00	75.99 ⁵	227.98 ⁵
	Hauptnutzfläche	1.03	SR	3.00	75.99 ⁵	227.98 ⁵
	Hauptnutzfläche	1.04	SR	3.00	75.99 ⁵	227.98 ⁵
	Hauptnutzfläche	1.05	SR	3.00	75.99 ⁵	227.98 ⁵
	Hauptnutzfläche	1.06	SR	3.00	75.99 ⁵	227.98 ⁵
	Hauptnutzfläche	1.13	GR	3.00	17.45 ⁵	52.37
	Hauptnutzfläche	1.14	GR	3.00	36.97	110.91
	Hauptnutzfläche	1.15	GR	3.00	36.97	110.91
					566.88 m²	1'700.64 m³
	Nebennutzfläche	2.01	MRR	3.00	17.45	52.34 ⁵
	Nebennutzfläche	2.03	T	3.00	17.45 ⁵	52.37
	Nebennutzfläche	2.04	WC	3.00	5.46	16.37 ⁵
	Nebennutzfläche	2.05	WC	3.00	5.92 ⁵	17.77
	Nebennutzfläche	2.06	IV WC	3.00	3.84	11.51 ⁵
					50.13 m²	150.37⁵ m³
	Verkehrsfläche		LIFT EG	3.51 ⁵	3.16 ⁵	11.12
	Verkehrsfläche		TREPPE	3.51 ⁵	9.81 ⁵	34.49 ⁵
	Verkehrsfläche	00	HG	3.00	41.54	124.62 ⁵
	Verkehrsfläche	2.07	K 208	2.40	208.65	500.75 ⁵
					263.17 m²	670.99⁵ m³
OG						
	Hauptnutzfläche	1.07	SR 76	3.00	75.99 ⁵	227.98 ⁵
	Hauptnutzfläche	1.08	SR 76	3.00	75.99 ⁵	227.98 ⁵
	Hauptnutzfläche	1.09	SR	3.00	75.99 ⁵	227.98 ⁵
	Hauptnutzfläche	1.10	SR	3.00	75.99 ⁵	227.98 ⁵
	Hauptnutzfläche	1.11	SR	3.00	75.99 ⁵	227.98 ⁵
	Hauptnutzfläche	1.12	SR 76	3.00	75.99 ⁵	227.98 ⁵
	Hauptnutzfläche	1.16	GR 37	3.00	36.97	110.91
	Hauptnutzfläche	1.17	GR	3.00	36.33	108.98 ⁵
	Hauptnutzfläche	1.18	GR	3.00	36.97	110.91
	Hauptnutzfläche	1.19	TZ 37	3.00	36.97	110.91
	Hauptnutzfläche	1.20	V 18	3.00	17.45 ⁵	52.37
					620.66⁵ m²	1'861.99⁵ m³
	Nebennutzfläche	2.01	MR	3.00	17.45	52.34 ⁵
	Nebennutzfläche	2.04	WC	3.00	14.71	44.13 ⁵
	Nebennutzfläche	2.05	WC	3.00	14.71	44.13 ⁵
	Nebennutzfläche	2.06	I...	3.00	3.06	9.17 ⁵
					49.93 m²	149.79 m³
	Verkehrsfläche		LIFT	3.00	3.16 ⁵	9.49
	Verkehrsfläche		TREPPE	3.00	9.81 ⁵	29.44
	Verkehrsfläche	2.07	K	2.40	184.29	442.29 ⁵
	Verkehrsfläche	2.08	K	3.00	22.16 ⁵	66.49 ⁵
					219.43⁵ m²	547.72 m³
					1'770.21 m²	5'081.51⁵ m³

