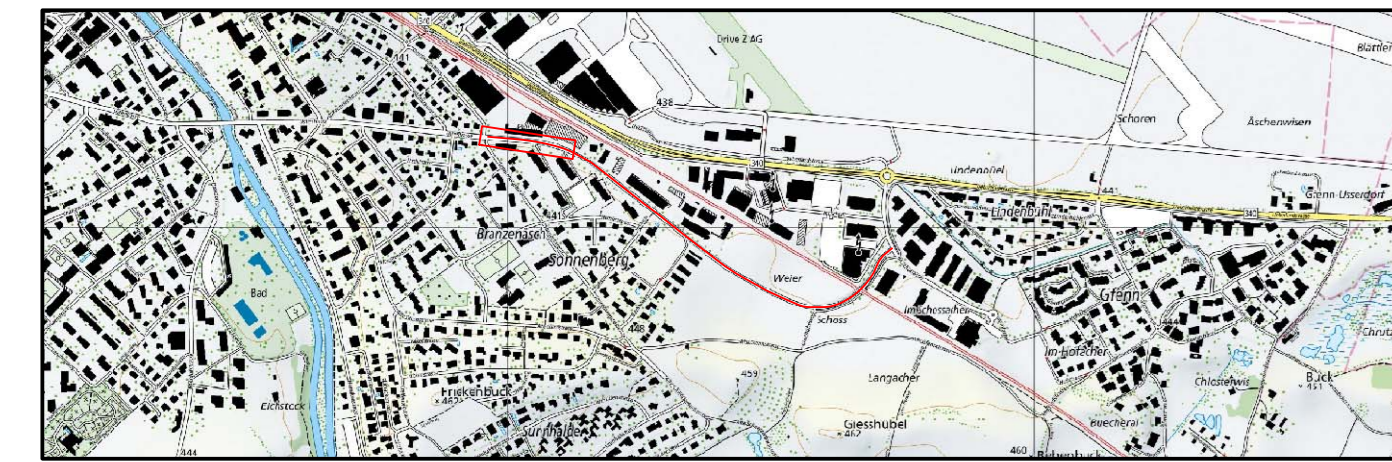




Usterstrasse, Dübendorf

Bauprojekt



Situation 1 : 200

Teil 1

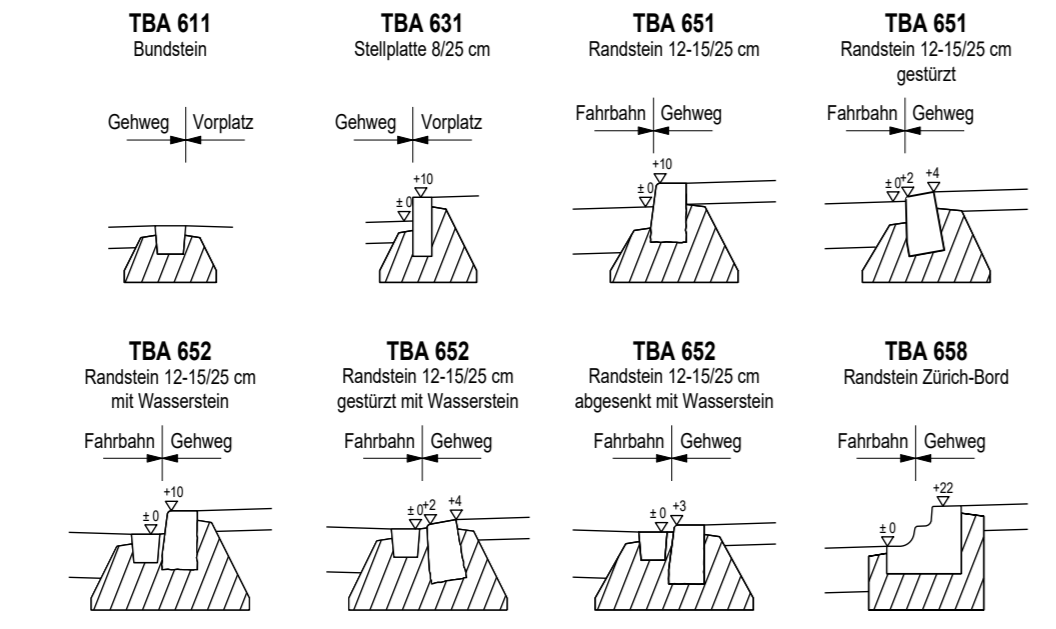
BUCHMANN PARTNER  
FAKINEK

BUCHMANN PARTNER AG | Bauingenieure und Planer  
Mitglied SIA/USIC | Weiherallee 11a | 8610 Uster  
Tel. +41 44 905 80 60 | www.bupa.ch

|          |                    |        |            |
|----------|--------------------|--------|------------|
| Proj.    | fb                 | Datum  | 12.01.2024 |
| Gez.     | he                 | Rev.   | --         |
| Kontr.   | phh                | Grösse | 147/30     |
| Plan Nr. | <b>22204 - 304</b> |        |            |

Legende:

|                             |                       |
|-----------------------------|-----------------------|
| <b>bestehend:</b>           | <b>neu:</b>           |
| Gehweg / Fahrbahn           | Fahrbahn              |
| Pflasterung / Verbundsteine | Gehweg                |
| Grünflächen                 | Grünflächen           |
| Chausssierung               | Pflasterung           |
| Bäume / Büsche              | Chausssierung         |
| Ein- / Ausfahrten           | Anpassung             |
| Strassenablauf              | Bäume / Abbruch Bäume |
| Kandelaber                  |                       |
| Hydrant                     |                       |



**Gehweg Teilersatz:**

|                                |          |                     |
|--------------------------------|----------|---------------------|
| AC 8 N                         | B 70/100 | 2.5 cm              |
| AC T 16 N                      | B 70/100 | 4.5 cm              |
| <i>best. Fundationsschicht</i> |          | <i>min. 40.0 cm</i> |
| <b>Total</b>                   |          | <b>min. 47.0 cm</b> |

**Gehweg Komplettersatz:**

|              |                |                     |
|--------------|----------------|---------------------|
| AC 8 N       | B 70/100       | 2.5 cm              |
| AC T 16 N    | B 70/100       | 4.5 cm              |
| Kiesgemisch  | UG 0/45, OC 85 | 40.0 cm             |
| <b>Total</b> |                | <b>min. 47.0 cm</b> |

**Fahrbahn Teilersatz:**

|                                |                     |                     |
|--------------------------------|---------------------|---------------------|
| AC 8 H                         | PmB 45/80-65 (CH-E) | 3.0 cm              |
| AC B 22 H                      | PmB 25/55-65 (CH-E) | 7.0 cm              |
| AC T 22 H                      | PmB 25/55-55 (CH-C) | 8.0 cm              |
| <i>best. Fundationsschicht</i> |                     | <i>min. 50.0 cm</i> |
| <b>Total</b>                   |                     | <b>min. 68.0 cm</b> |

**Fahrbahn Komplettersatz:**

|              |                     |                     |
|--------------|---------------------|---------------------|
| AC 8 H       | PmB 45/80-65 (CH-E) | 3.0 cm              |
| AC B 22 H    | PmB 25/55-65 (CH-E) | 7.0 cm              |
| AC T 22 H    | PmB 25/55-55 (CH-C) | 8.0 cm              |
| Kiesgemisch  | UG 0/45, OC 85      | 50.0 cm             |
| <b>Total</b> |                     | <b>min. 68.0 cm</b> |

